

Navodilo za uporabo  
Uputstvo za rukovanje

Seznam nadomestnih delov  
Spisak rezervnih delov

Instruction for work  
Betriebsanleitung

Spare parts list  
Ersatzteilliste

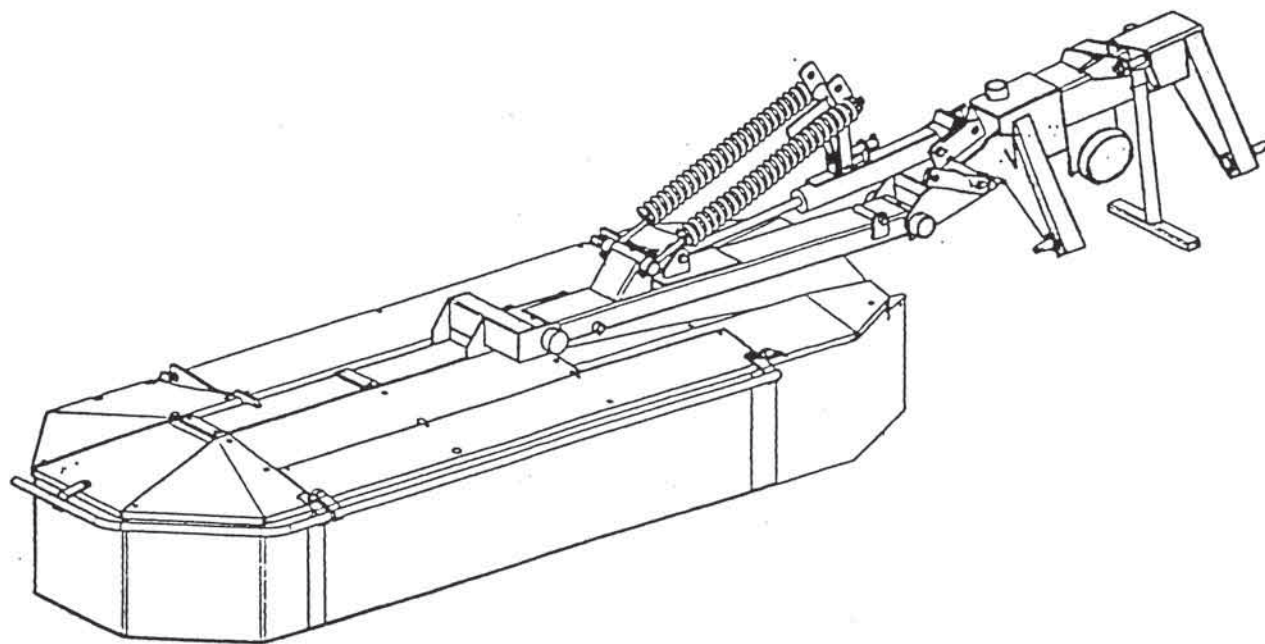


# SIP

# ROTO 280 S

bobnasti rotacijski kosilnik  
bubnjasta rotaciona kosačica

rotary drum mower  
trommel Mähwerk



Velja od tov. štev. dalje:  
Važi od tvor. broja dalje:  
ROTO 280 S = 036

CE

Ab masch. Nr.:  
From mach Nr.:  
ROTO 280 S = 036



# SIP

STROJNA INDUSTRIJA d.d.  
3311 Šempeter v Savinjski dolini  
Slovenija

Tel: +386 (03) 7038 500  
Fax: +386 (03) 7038 663  
+386 (03) 7038 674



Številka Broj Bild Fig.	Kataloška številka Kataloški broj Ersatzteilnummer Spare Part Number	Naziv dela	Naziv dijela	Benennung	Description	Količina Komada Menge Quantity
2	154587209	Nosilec var.	Nosač zav.	Träger geschw.	Holder	1
3	154657302	Greben kosilni kpl.	Kosioni greben kpl.	Mahbalken zus.	Cutter bar	1
4	154658203	Zaščite kpl.	Zaštitna kpl.	Schutz zus.	Guard	1
5	154590106	Priklop var.	Priklop zav.	Anbaubock geschw.	Hitch frame	1
7	154657204	Nosilec vezni var.	Vezni nosač zav.	Träger geschw.	Holder	1
8	154585700	Držalo var.	Držač zav.	Halter geschw.	Holder	1
9	154586905	Vaj hidravlični kpl.	Hidraulički cilindar kpl.	Hydraulikzylinder	Hydraulic cylinder	1
10	154282207	Vez vzmeti var.	Opružna spona zav.	Federbindung geschw.	Tie – spring	1
11	154656303	Vzmet 2	Opruga 2	Feder 2	Spring 2	2
12	154656401	Držalo vzmeti	Držač opruge	Federhalter	Spring holder	4
13	154586004	Držalo var.	Držač zav.	Halter geschw.	Holder	1
14	154280806	Zapah	Zaturač (Kuka)	Riegel	Bolt	1
15	154622206	Noga var.	Noga zav.	Stützfuß geschw.	Jack stand	1
16	154282608	Uho var.	Uvo zav.	Lasche geschw.	Eye	1
17	154585504	Sornik 5	Svornjak 5	Bolzen 5	Bolt 5	1
18	154279809	Sornik 5	Svornjak 5	Bolzen 5	Bolt 5	1
19	154279701	Sornik 5	Svornjak 5	Bolzen 5	Bolt 5	1
20	154280101	Puša 5	Čaura 5	Büchse 5	Sleeve 5	4
21	154280003	Sornik 5	Svornjak 5	Bolzen 5	Bolt 5	2
22	154279907	Cev 9	Cev 9	Rohr 9	Tube 9	1
23	154585005	Sornik 5	Svornjak 5	Bolzen 5	Bolt 5	1
24	154280209	Sornik var.	Svornjak zav.	Bolzen geschw..	Bolt	1
25	154280502	Sornik var.	Svornjak zav.	Bolzen geschw..	Bolt	1
26	154281501	Cev 9	Cev 9	Rohr 9	Tube 9	2
27	154281404	Sornik 4	Svornjak 4	Bolzen 4	Bolt 4	1
28	154937705	Vilica var.	Viljuška var.	Gabel geschw.	Fork welded	1
29	154938205	Rebro var.	Rebro var.	Platte geschw.	Plate welded	1
30	150421403	Puša PAP 6060 P10	Čaura PAP 6060 P10	Sleeve PAP 6060 P10	Sleeve PAP 6060 P10	6
31	154585103	Sornik 5	Svornjak 5	Bolzen 5	Bolt 5	1
32	154585201	Sornik 5	Svornjak 5	Bolzen 5	Bolt 5	1
33	151034615	Pokrov	Pokrov	Deckel	Lid	5
34	153756304	Vzmet 1	Opruga 1	Feder 1	Spring 1	1
36	150146005	Vijak M12x30	Vijak M12x30	Schraube M12x30	Screw M12x30	2
37	154656107	Vijak M16 var.	Vijak M16 zar.	Schraube M16 geschw.	Screw M16	2
38	150287004	Vijak M16x100	Vijak M16x100	Schraube M16x100	Screw M16x100	2
39	152290504	Podložka 16,1/34-3	Podložka 16,1/34-3	Scheibe 16,1/34-3	Washer 16,1/34-3	5
40	150040208	Matica M16	Navrtka M16	Mutter M16	Nut M16	3
41	152011502	Vrpca (L=3200 mm)	Vrpca (L=3200 mm)	Leine (L=3200 mm)	Rope (L=3200 mm)	1
42	152011600	Cev	Cev	Schlauch	Hose	1
43	150019401	Sponka oetiker	Sponka	Klemme Oetiker	Clip oetiker	2
44	150272403	Zatik traktorski (12x45)	Traktorski klin (12x45)	Klappstecker (12x45)	Linch pin (12x45)	2
45	151007922	Pokrov	Pokrov	Deckel	Lid	1
46	000240509	Razcepka 5x63	Rascepka 5x63	Splint 5x63	Cotter pin 5x63	1
47	150392603	Zatik varovalni ART. 478	Osiguravajući klin ART. 478	Sicherungsstecker ART. 478	Spring clip ART. 478	1
48	154443908	Sornik	Svornjak	Bolzen	Bolt	2
49	150196004	Matica M12	Navrtka M12	Mutter M12	Nut M12	3
50	151006002	Podložka 13/35-3	Podložka 13/35-3	Scheibe 13/35-3	Washer 13/35-3	1
51	000240402	Razcepka 5x50	Rascepka 5x50	Splint 5x50	Cotter pin 5x50	10
52	000233401	Zatič prožni 8x36	Opružni klin 8x36	Spannstift 8x36	Tension pin 8x36	1
53	150430705	Zatič prožni 13x80	Opružni klin 13x80	Spannstift 13x80	Tension pin 13x80	5
54	159421306	Zatič prožni 8x80	Opružni klin 8x80	Spannstift 8x80	Tension pin 8x80	5
55	153745503	Podložka 25,5/40-2	Podložka 25,5/40-2	Scheibe 25,5/40-2	Washer 25,5/40-2	6
56	000246601	Mazalka AM 8x1	Mazalka AM 8x1	Nippel AM 8x1	Nipple AM 8x1	4
57	000238709	Razcepka 3,2x25	Rascepka 3,2x25	Splint 3,2x25	Cotter pin 3,2x25	1
58	150294005	Cev V1 NP 8x2500 A10 A20	Cev V1 NP 8x2500 A10 A20	Rohr V1 NP 8x2500 A10 A20	Tube V1 NP 8x2500 A10 A20	1
59	150037800	Reduktor CM	Reduktor CM	Verschraubung CM	Threaded union CM	3
60	000252906	Podložka tesnilna A22x27	Zaplitna podložka A22x27	Dichtring A22x27	Packing A22x27	3
61	150108403	Spojka AMD M22x1,5	Spojka AMD M22x1,5	Stecker AMD M22x1,5	Pin AMD M22x1,5	3
62	150108109	Cev V1 NP 8x1500 A10 A20	Cev V1 NP 8x1500 A10 A20	Schlauch V1NP8x1500A10A20	Hose V1 NP 8x1500 A10 A20	2
63	154598000	Vaj hidravlični	Hidraulički cilindar	Hydraulikzylinder	Hydraulic cylinder	1
64	150393602	Matica VM 12	Navrtka VM 12	Mutter VM 12	Nut VM 12	1
65	153745503	Podložka 25,5/40 - 2	Podložka 25,5/40 - 2	Scheibe 25,5/40 - 2	Washer 25,5/40 - 2	1
66	150067509	Vijak M12x55	Vijak M12x55	Schraube M12x55	Screw M12x55	1
67	154585602	Vzmet	Opruga	Feder	Spring	1
68	152237500	Podložka 25x33x1,5	Podložka 25x33x1,5	Scheibe 25x33x1,5	Washer 25x33x1,5	2
69	000240803	Razcepka 6,3x40	Rascjepka 6,3x40	Splint 6,3x40	Cotter pin 6,3x40	1
70	154586601	Varovalka var.	Osigurač zav.	Sicherung geschw.	Protection	1
71	154453004	Vijak M16 var.	Vijak M16 var.	Schraube M16 geschw.	Screw M16	1
72	154005409	Vzmet tlačna	Polisna opruga	Druckfeder	Spring	1
73	150287200	Podložka C 16	Podložka C 16	Scheibe C 16	Washer C 16	1
74	154714802	Vijak 7 - M20x50	Vijak 7 - M20x50	Schraube 7 - M20x50	Screw 7 - M20x50	1
75	150428200	Podložka 30,2/50-1	Podložka 30,2/50-1	Scheibe 30,2/50-1	Washer 30,2/50-1	3
76	910063102	Podložka 30,2/50-4	Podložka 30,2/50-4	Scheibe 30,2/50-4	Washer 30,2/50-4	1
77	150167704	Vezalka VTO 15 250	Vrpca VTO 15 250	Kabelbinder VTO 15 250	String VTO 15 250	1
78	000222208	Matica M20	Navrtka M20	Mutter M20	Nut M20	1

Slika 1

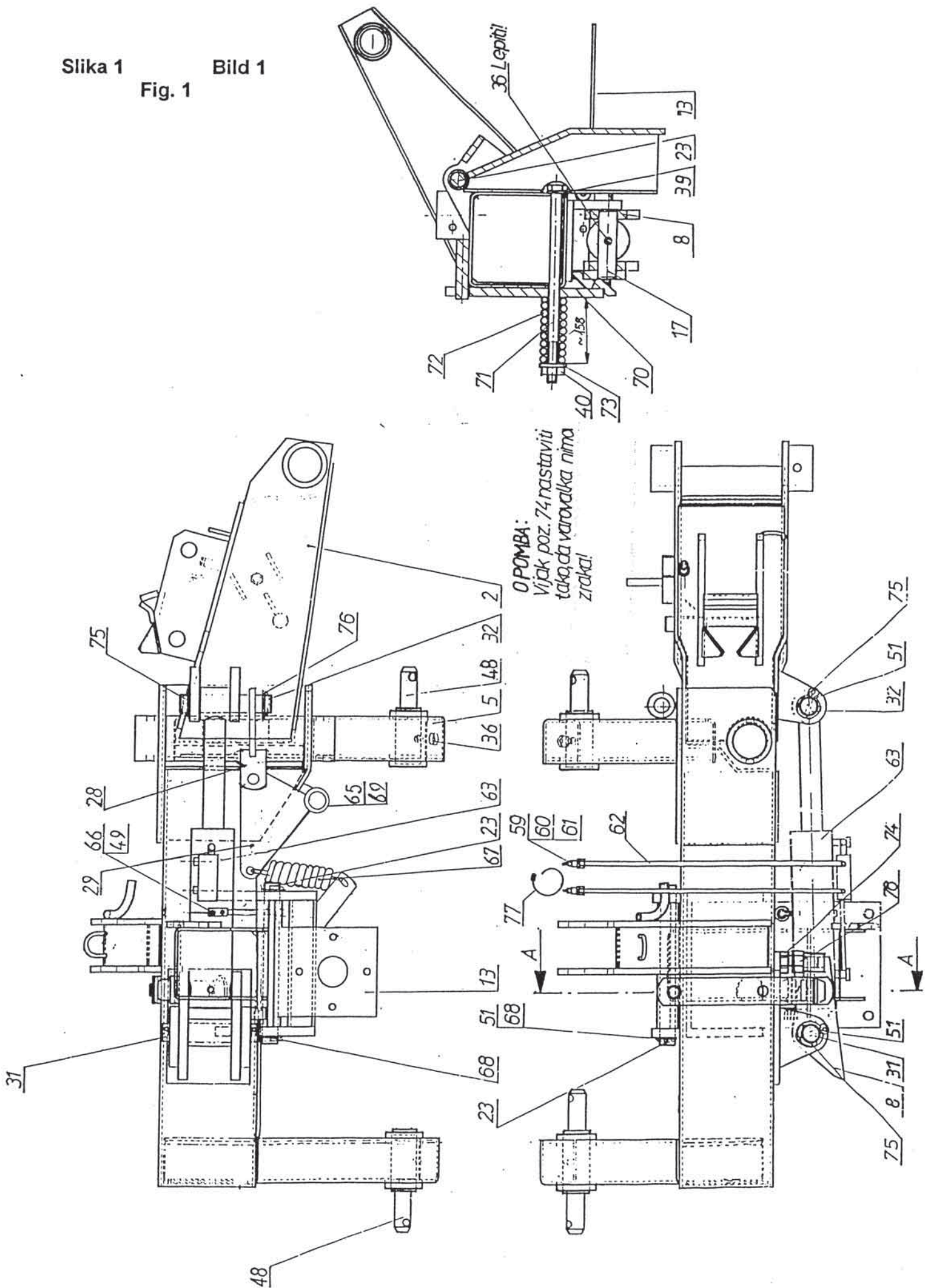
Bild 1

Fig. 1

Slika 1

Bild 1

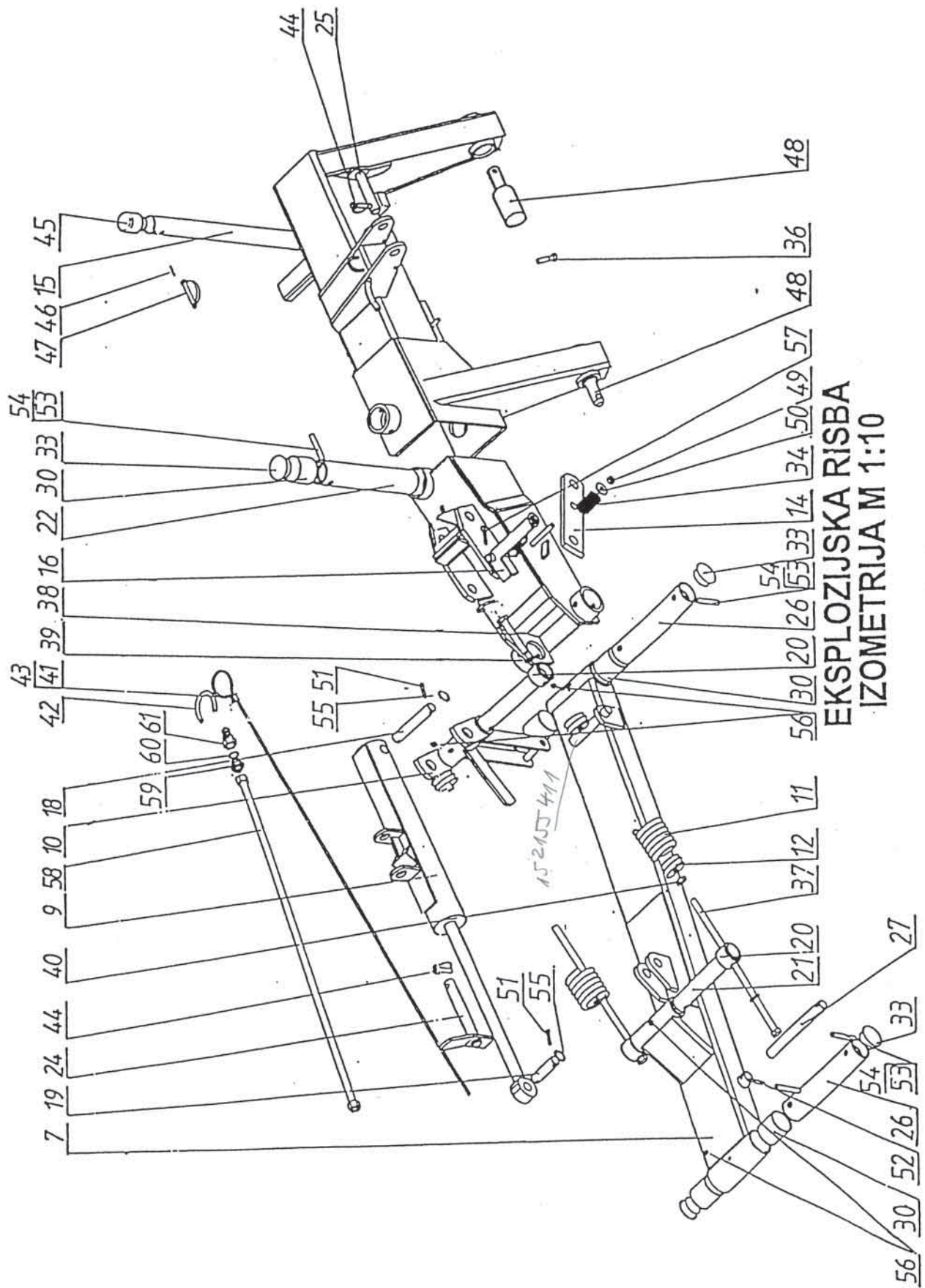
Fig. 1



Slika 1A

Bild 1A

Fig. 1A



Številka Broj Bild Fig.	Kataloška številka Kataloški broj Ersatzteilnummer Spare Part Number	Naziv dela	Naziv dijela	Benennung	Description	Količina Komada Menge Quantity
1	154657400	Nosilec var.	Nosač zav.	Träger geschw.	Holder	1
3	154355610	Zobnik stožčasti 19/5	Konusni zupčanik 19/5	Kegelrad 19/5	Bevel gear 19/5	4
4	150432605	Zglob križni dvojni By-Py	Dupli križni zglob By-Py	Doppelgelenk By-Py	Double joint By-Py	1
5	154356306	Ohišje ležaja	Kučište ležaja	Lagergehäuse	Bearing housing	1
6	154657909	Gred 11	Osovina 11	Welle 11	Shaft 11	1
7	154657801	Gred 11	Osovina 11	Welle 11	Shaft 11	1
8	154369409	Kolut zgornji var.-zunanji	Gornji kolut zav.-vanjski	Scheibe-oben aussen-geschw.	Disc superior outer	2
9	154357109	Kolut zgornji var.-notranji	Gornji kolut zav.-unutrašnji	Scheibe-oben innen geschw.	Disc superior inner	2
10	153967103	Nož desni	Desni nož	Messer rechts	Blade right	6
11	153967201	Nož levi	Levi nož	Messer links	Blade left	6
12	151017802	Ključ	Ključ	Messerschlüssel	Blade tool	1
13	154658007	Pokrov	Pokrov	Deckel	Lid	1
14	155052104	Usmerjevalo desno	Desni usmjerivač	Schwadblech rechts	Swath deflector RH	3
15	154357001	Boben kpl.	Bubanj kpl.	Trommel zus.	Drum	4
16	155038201	Usmerjevalo levo	Levi usmjerivač	Schwadblech links	Swath deflector LH	3
17	154356501	Puša	Čaura	Büchse	Sleeve	3
18	150092802	Tesnilo osno 35x72x10	Osovinski zaptivač 35x72x10	Wellendichtring 35x72x10	Oil seal 35x72x10	2
19	150433800	Ležaj 172 6207 2RS 1	Ležaj 172 6207 2RS 1	Lager 172 6207 2RS 1	Bearing 172 6207 2RS 1	1
20	000243810	Ležaj 6207 SKF	Ležaj 6207 SKF	Lager 6207 SKF	Bearing 6207 SKF	5
21	000236505	Vskočnik N72	Uskočnik N72	Sicherungsring N72	Circlip N72	4
22	150430206	Zatič navojni 10x20	Klin navojni 10x20	Stiftschraube 10x20	Stud 10x20	6
23	000237602	Vskočnik Z35	Uskočnik Z35	Sicherungsring Z35	Circlip Z35	1
24	151012503	Pokrov plastični	Plastični poklopac	Plastikdeckel	Plastic lid	1
25	150230306	Vijak zapirni M18x1,5	Vijak M18x1,5	Sperrschraube M18x1,5	Screw M18x1,5	1
26	000230707	Moznik A8x7x45	Moždanik A8x7x45	Paßfeder A8x7x45	Key A8x7x45	1
27	150026519	Moznik B8x7x34 pob.	Moždanik B8x7x34 pob.	Paßfeder B8x7x34 Vergütet	Key B8x7x34 Treated	8
28	000221307	Matica M10	Navrtka M10	Mutter M10	Nut M10	6
29	150106806	Vijak M10x20	Vijak M10x20	Schraube M10x20	Screw M10x20	14
30	150275400	Matica VM 10	Navrtka VM 10	Mutter VM 10	Nut VM 10	30
31	151019908	Podložka stavek	Podložka	Scheibe - Satz	Washer - set	4
32	000201702	Vijak M10x35	Vijak M10x35	Schraube M10x35	Screw M10x35	4
33	150004907	Mast	Mast	Schmierfett	Grease	10 l
34	150498107	Oddušnik	Odduška	Entlüftungsschraube	Screw-Bleed	1
35	150194300	Vijak M10x20	Vijak M10x20	Schraube M10x20	Screw M10x20	12

Slika 2

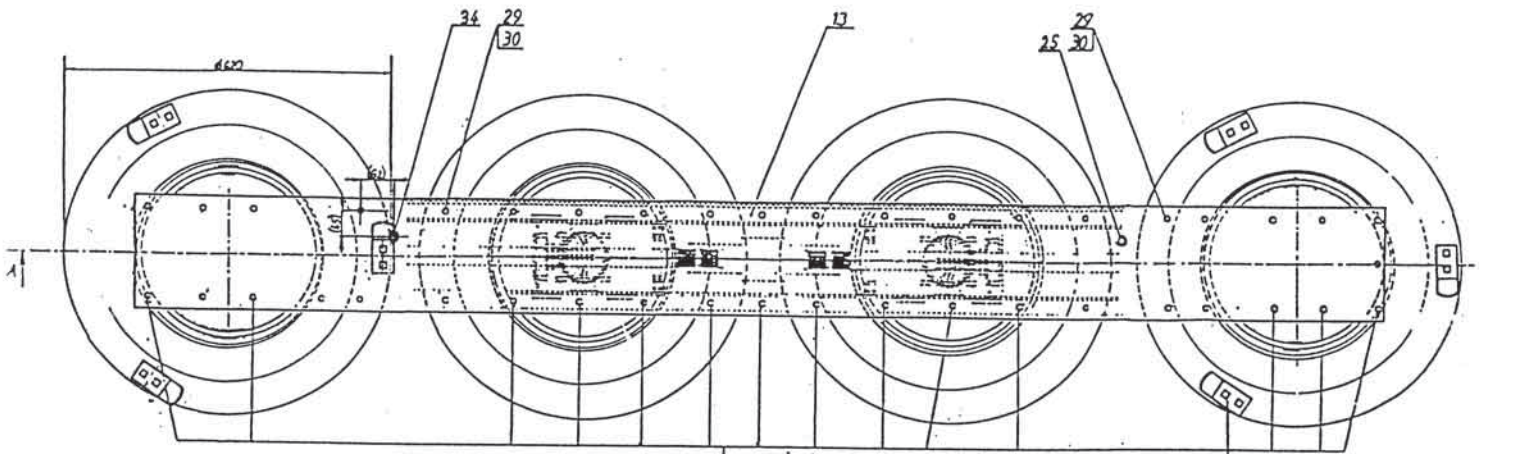
Bild 2

Fig. 2

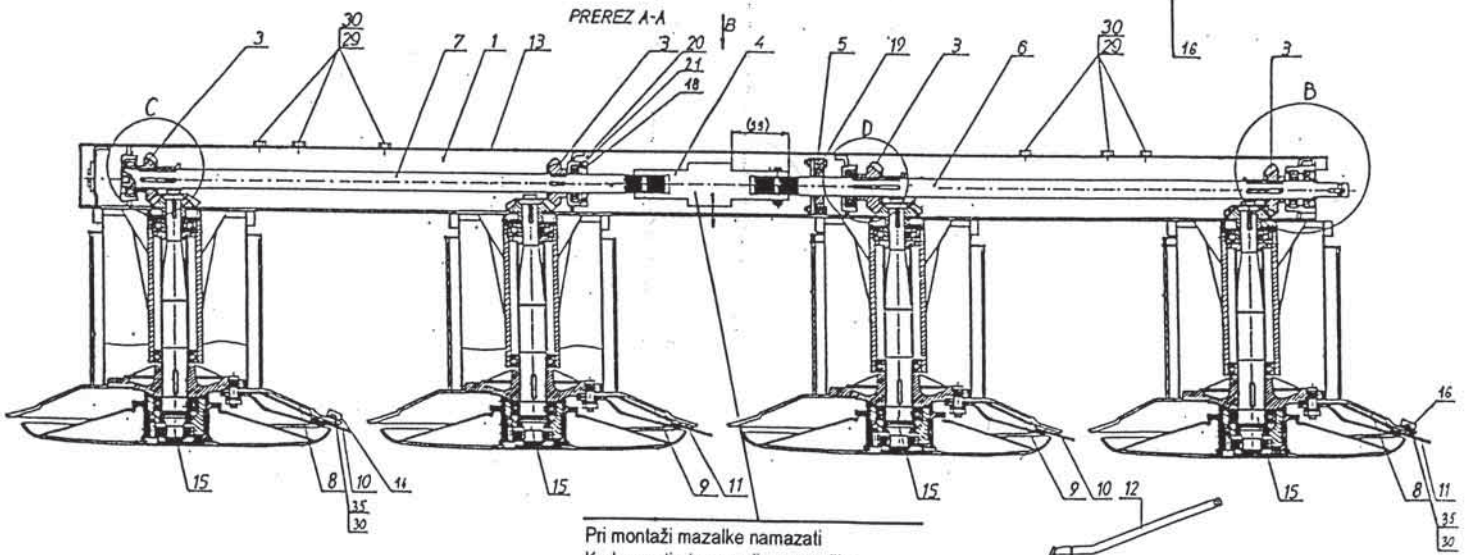
Slika 2

Bild 2

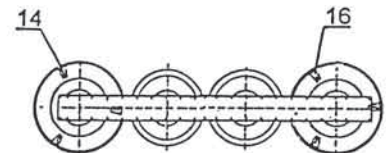
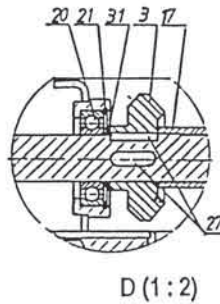
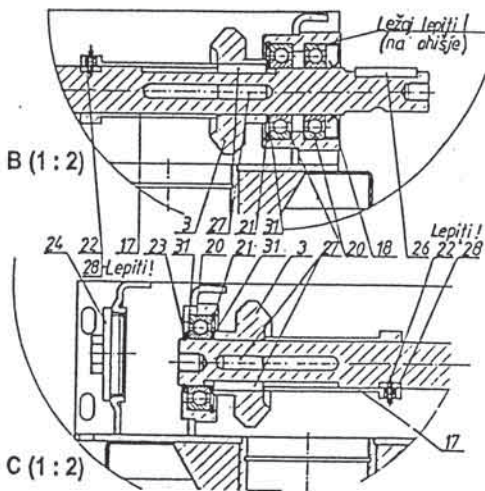
Fig. 2



PUSTI PRAZNO-NE VLAČITI!



Pri montaži mazalke namazati  
 Kada montirate mazalicu namažite  
 Beim Zusammenbau schmieren am Nippel  
 When assembling grease the nipple



Številka Broj Bild Fig.	Kataloška številka Kataloški broj Ersatzteilnummer Spare Part Number	Naziv dela	Naziv dijela	Benennung	Description	Količina Komada Menge Quantity
1	154466303	Gred 9	Osovina 9	Welle 9	Shaft 9	1
2	151018214	Prirobnica	Prirobnica	Flansch	Flange	1
3	154355718	Zobnik stožčasti 19/5	Konusni zupčanik 19/5	Kegelrad 19/5	Bevel gear 19/5	1
4	151033107	Kolut spodnji	Donji kolut	Scheibe unten	Disc lower	1
5	154466401	Ohišje ležaja	Kučište ležaja	Lagergehäuse	Bearing housing	1
6	153995403	Puša 1	Čaura 1	Büchse 1	Sleeve 1	1
7	151018909	Vijak	Vijak	Schraube	Screw	6
8	151019105	Puša 50/59-12,5	Čaura 50/59-12,5	Büchse 50/59-12,5	Sleeve 50/59-12,5	1
9	151019203	Podložna plošča	Podložna ploča	Platte	Plate	3
10	151019301	Varovalna pločevina	Osiguravajuća ploča	Sicherungsblech	Tab washer	3
11	151019506	Vijak M10x30	Vijak M10x30	Schraube M10x30	Screw M10x30	3
12	153784408	Nosilec noža	Nosač noža	Messerhalter	Blade holder	3
13	151019800	Obroč elastični	Elastični obruč	Sicherungsfeder	Circlip	1
14	151019908	Podložka-stavek 35,2/43	Podložka-stavek 35,2/43	Scheibe – Satz 35,2/43	Washer – set 35,2/43	1
15	151021307	Podložka 50,2/58,5x2	Podložka 50,2/58,5x2	Scheibe 50,2/58,5x2	Washer 50,2/58,5x2	2
16	159428309	Tesnilo osno 65/85x10	Zaptivak osovinski 65/85x10	Wellendisctring 65/85x10	Oil seal 65/85x10	1
17	000223207	Matica M30x15	Navrtka M30x15	Mutter M30x15	Nut M30x15	1
18	150026607	Varovalna podložka	Osiguravajuća podložka	Sicherungsscheibe	Circlip	1
19	150040208	Matica M16	Navrtka M16	Mutter M16	Nut M16	6
20	151019604	Podložka 73/109-3	Podložka 73/109-3	Scheibe 73/109-3	Washer 73/109-3	1
21	150402915	Ležaj kroglični KR 6406	Kuglični ležaj KR 6406	Lager KR 6406	Bearing KR 6406	1
22	000244907	Ležaj kroglični KR62102RS C3	Kuglični ležaj KR6210 2RS C3	Lager KR 6210 2RS C3	Bearing KR 6210 2RS C3	2
23	159165414	Ležaj kroglični KR 63072RSC3	Kuglični ležaj KR 63072RS C3	Lager KR 6307 2RS C3	Bearing KR 6307 2RS C3	1
24	159045801	Ležaj KR 51209	Ležaj KR 51209	Lager KR 51209	Bearing KR 51209	1
25	153995207	Puša 8	Čaura 8	Büchse 8	Sleeve 8	1
26	150026509	Moznik B8x7x34	Moždanic B8x7x34	Paßfeder B8x7x34	Key B8x7x34	2
27	000236701	Vskočnik N90	Uskočnik N90	Sicherungsring N90	Circlip N90	1
28	000237602	Vskočnik Z35	Uskočnik Z35	Sicherungsring Z35	Circlip Z35	1
29	159206307	Tesnilo O 27/32x2,5	Zaptivak O 27/32x2,5	O Ring 27/32x2,5	O Ring 27/32x2,5	1
30	151013708	Podložka-stavek 30,2/38	Podložka-stavek 30,2/38	Scheibe – Satz 30,2/38	Washer set 30,2/38	2
31	151019604	Podložka distančna	Distančna podložka	Distanzscheibe	Spacer	2
32	000256109	Moznik A8x7x55	Moždanic A8x7x55	Paßfeder A8x7x55	Key A8x7x55	1
33	151980903	Podložka 30,2x50/2	Podložka 30,2x50/2	Scheibe 30,2x50/2	Washer 30,2x50/2	1
34	154534105	Držalo noža	Držac noža	Messerhalter	Blade holder	3
35	150005309	Tesnilo O 15,3/20,1x2,4	Zaptivak O 15,3/20,1x2,4	O Ring 15,3/20,1x2,4	O Ring 15,3/20,1x2,4	3
36	154369409	Kolut zgornji zunanji var.	Vanjski gornji kolut zav.	Scheibe oben aussen geschw.	Disc upper outer	1
36	154357109	Kolut zgornji notranji var.	Unutrašnji gornji kolut zav.	Scheibe oben innen geschw.	Disc upper inner	1

Slika 3

Bild 3

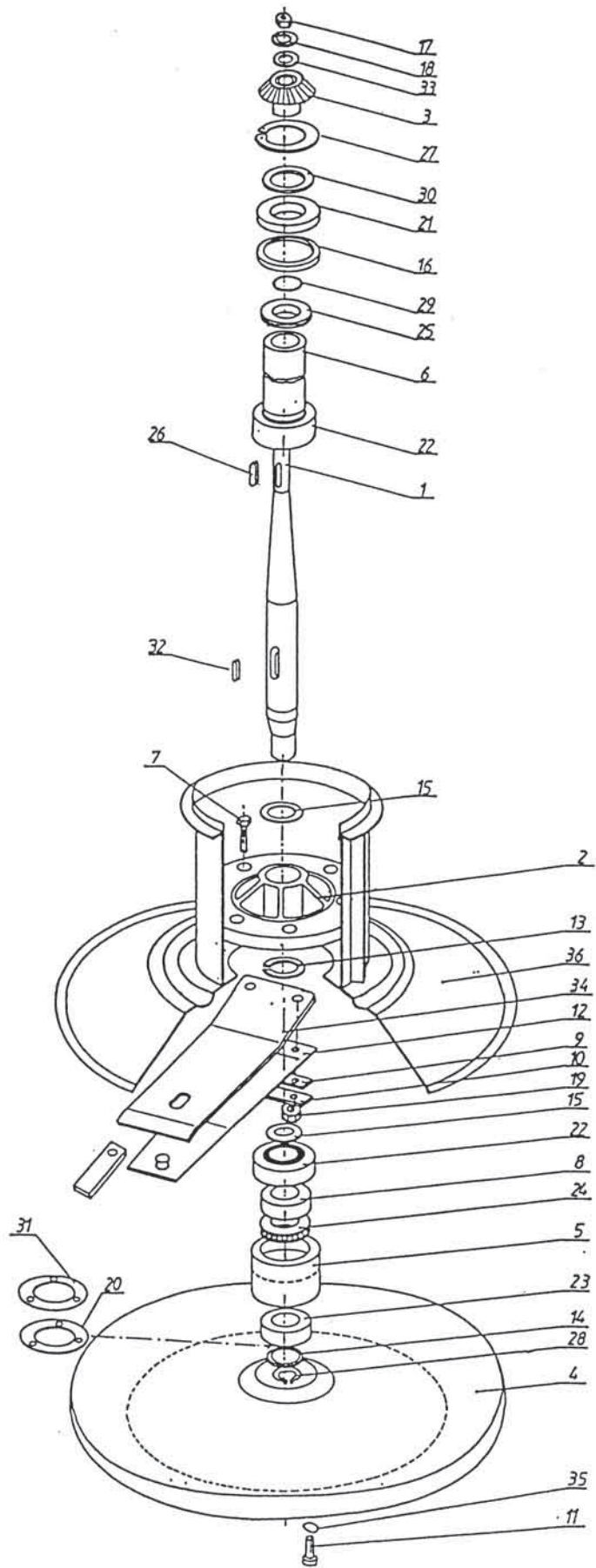
Fig. 3



Slika 3

Bild 3

Fig. 3



Številka Broj Bild Fig	Kataloška številka Kataloški broj Ersatzteilnummer Spare Part Number	Naziv dela	Naziv dijela	Benennung	Description	Količina Komada Menge Quantity
1	154658301	Pločevina 7 var.	Lim 7 zav.	Blech 7 geschw.	Plate 7	1
2	154658506	Pločevina 1 var.	Lim 1 zav.	Blech 1 geschw.	Plate 1	1
3	154661805	Pločevina 2 var.	Lim 2 zav.	Blech 2 geschw.	Plate 2	1
4	154658604	Vež stranska 1	Bočna spona 1	Strebe seiten 1	Tie – side 1	1
5	154663304	Nosilec	Nosač	Träger	Holder	1
6	154658702	Vež	Veza	Strebe	Tie	1
7	154658800	Vež stranska 2	Bočna spona 2	Strebe seiten 2	Tie – side 2	1
8	154658908	Trak 2	Traka 2	Band 2	Tape 2	1
9	154659202	Vež 1 var.	Veza 1 zav.	Strebe 1 geschw.	Tie 1	1
10	154659408	Pločevina 3 var.	Lim 3 zav.	Blech 3 var.	Plate 3	1
11	154659505	Pločevina 4 var.	Lim 4 zav.	Blech 4 geschw.	Plate 4	1
12	154659603	Vež 2 var.	Veza 2 zav.	Strebe 2 var.	Tie 2	1
14	154660003	Zaščita gumijasta 1	Gumirana zaščita 1	Gummischutz 1	Rubber protection 1	2
15	154660101	Zaščita gumijasta 2	Gumirana zaščita 2	Gummischutz 2	Rubber protection 2	1
16	154660209	Kotnik levi var.	Kutnik levi zav.	Winkelstahl links geschw.	Angle LH	1
17	154660502	Kotnik desni var.	Kutnik desni zav.	Winkelstahl rechts geschw.	Angle RH	1
19	154660600	Cev 1 var.	Cev 1 zav.	Rohr 1 geschw.	Tube 1	1
20	154660708	Cev 2 var.	Cev 2 zav.	Rohr 2 geschw.	Tube 2	1
21	⇒ 154660904	Pločevina kardana	Lim kardana	Gelenkwellenblech	PTO shaft plate	1
22	154661002	Trak 2	Traka 2	Band 2	Stripe 2	1
24	154661100	Zavesa 1	Cerada 1	Schutztuch 1	Courtain 1	1
25	154661208	Zavesa 2	Cerada 2	Schutztuch 2	Courtain 2	1
26	154661306	Zavesa stranska	Cerada bočna	Schutztuch seite	Courtain side	1
29	154658105	Nosilec var.	Nosač zav.	Träger geschw.	Holder	1
30	154343204	Ojačitev	Ojačanje	Verstärkung	Support	2
31	154287603	Kotnik	Kutnik	Winkelstahl	Angle	2
32	152449407	Pokrov	Pokrov	Deckel	Lid	2
33	000210603	Vijak M10x30	Vijak M10x30	Schraube M10x30	Screw M10x30	4
34	000210202	Vijak M10x25	Vijak M10x25	Schraube M10x25	Screw M10x25	1
35	150275400	Matica VM 10	Navrtka VM 10	Mutter VM 10	Nut VM 10	52
36	000201604	Vijak M10x35	Vijak M10x35	Schraube M10x35	Screw M10x35	26
37	150430402	Vijak M10x45	Vijak M10x45	Schraube M10x45	Screw M10x45	1
38	150173001	Vijak M10x35	Vijak M10x35	Schraube M10x35	Screw M10x35	4
39	000257607	Vijak M10x25	Vijak M10x25	Schraube M10x25	Screw M10x25	16
40	000257509	Vijak M8x20	Vijak M8x20	Schraube M8x20	Screw M8x20	11
41	150275400	Matica VM 8	Navrtka VM 8	Mutter VM 8	Nut VM 8	18
42	150143008	Vijak M8x25	Vijak M8x25	Schraube M8x25	Screw M8x25	2
43	000254502	Vijak M8x15	Vijak M8x15	Schraube M8x15	Screw M8x15	5
44	150084401	Podložka C8	Podložka C8	Scheibe C8	Wsaher C8	5
45	150300301	Vijak A4,2x13	Vijak A4,2x13	Schraube A4,2x13	Screw A4,2x13	11

Slika 4

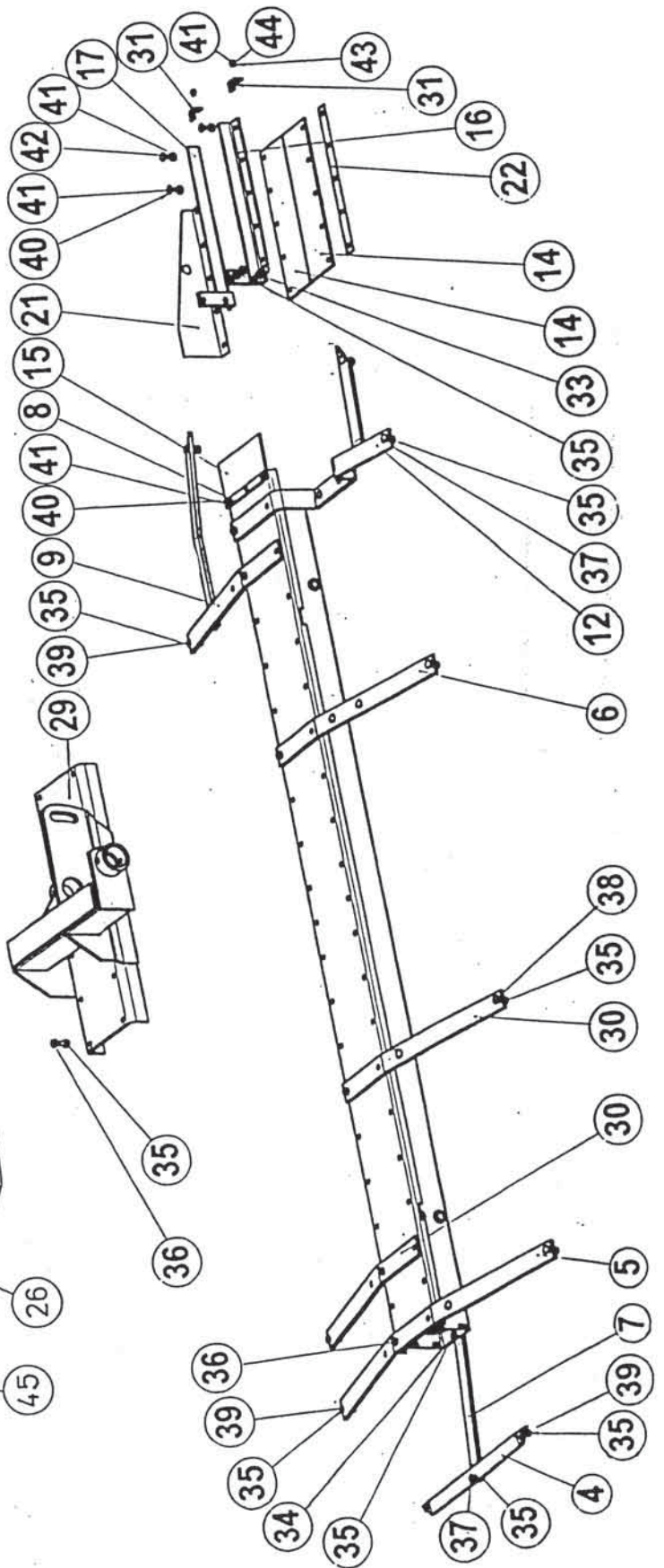
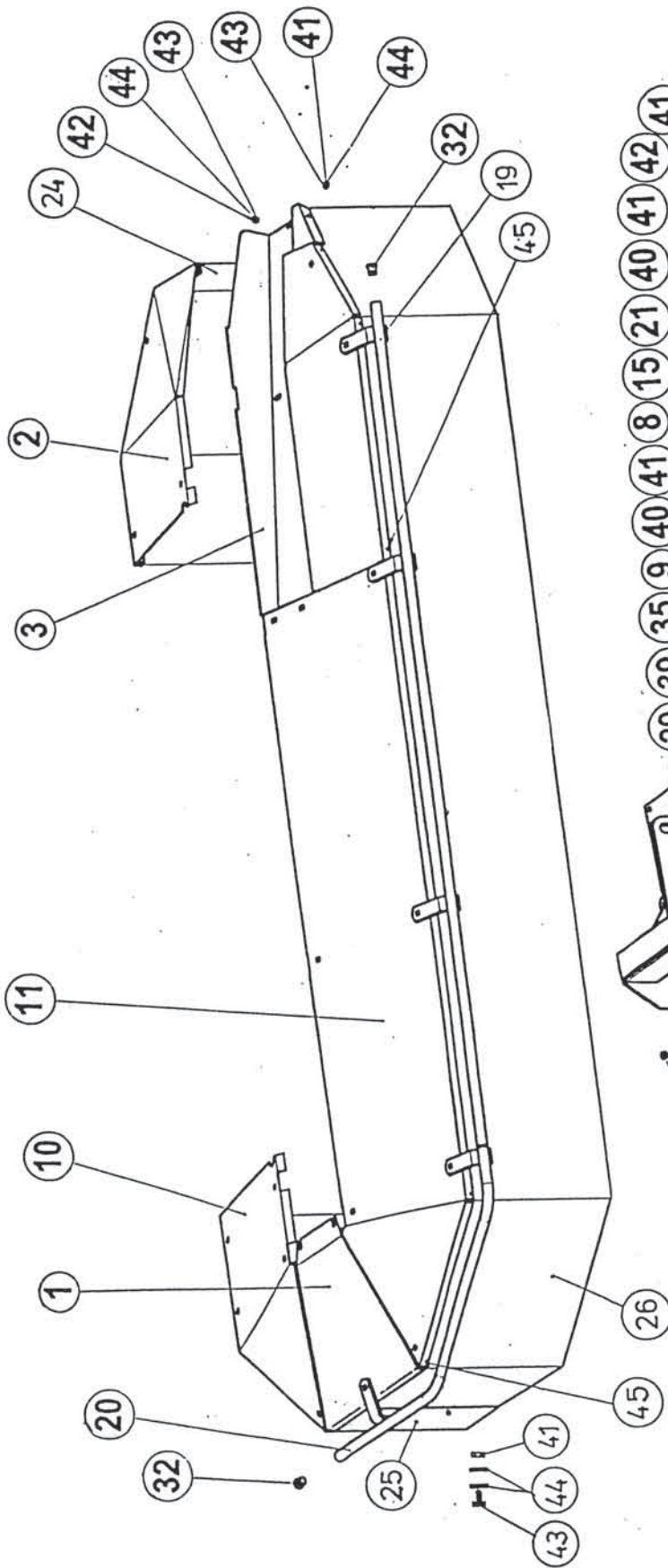
Bild 4

Fig. 4

Slika 4

Bild 4

Fig. 4



Številka Broj Bild Fig.	Kataloška številka Kataloški broj Ersatzteilnummer Spare Part Number	Naziv dela	Naziv dijela	Benennung	Description	Količina Komada Menge Quantity
1	154656508	Gonilo kotno 1000 vrt/min	Kutni reduktor 1000 vrt/min	Winkelgetriebe 1000 U/min	Angle Gearbox 1000 rpm	1
2	150475809	Kardan vmesni I. vgradnja	Kardan-1. ugradnja	Zwischwngelenkwelle I. einbau	PTO shaft	1
3	150431900	Kardan pogonski	Pogonski kardan	Antriebsgelenkwelle	Drive PTO shaft	1
4	154552200	Zaščita kardana var.	Zaščita kardana zav.	Gelenkwellenschutz geschw.	PTO shaft protection	1
5	153942504	Zaščita kardana	Zaščita kardana	Gelenkwellenschutz	PTO shaft protection	1
6	000221307	Matica M10	Navrtka M10	Mutter M10	Nut M10	4
7	150426809	Podložka SKM 10	Podložka SKM 10	Scheibe SKM 10	Washer SKM 10	4
8	150456704	Objemka 110-130 W2-1	Spojnica 110-130 W2-1	Klemme 110-130 W2-1	Clip 110-130 W2-1	4
9	154553307	Zaščita zadnja var.	Zadnja zaščita zav.	Schutz hinten geschw.	Protection backside	1
10	154663705	Tablica ROTO 280 S	Tablica ROTO 280 S	Typenschild ROTO 280 S	Type plate ROTO 280 S	1
11	154663803	Katalog ROTO 280 S	Katalog ROTO 280 S	Katalog ROTO 280 S	Catalogue ROTO 280 S	1
12	153780314	Usmerjevalec levi	Levi usmerjevač	Schwadblech links	Swath deflector LH	1
13	153782116	Usmerjevalec desni	Desni usmerjevač	Schwadblech rechts	Swath deflector RH	1
34	154553209	Nosilec pločevine desni	Desni nosač lima	Blechträger rechts	Plate holder RH	1
35	154553101	Nosilec pločevine levi	Levi nosač lima	Blechträger links	Plate holder LH	1
36	154553708	Trak 2	Traka 2	Band 2	Stripe 2	2
37	154553003	Zavesa zadnja	Zadnja zavesa	Schutzluch hinten	Courtain back side	1
38	151596801	Puša 1	Čaura 1	Büchse 1	Sleeve 1	2
40	150171101	Matica M16	Navrtka M16	Mutter M16	Nut M16	4
41	152114009	Podložka 17,2/38-3	Podložka 17,2/38-3	Scheibe 17,2/38-3	Washer 17,2/38-3	4
42	000248805	Vijak M12x35	Vijak M12x35	Schraube M12x35	Screw M12x35	2
43	000224509	Podložka A12	Podložka A12	Scheibe A12	Washer A12	4
44	150196004	Matica M12	Navrtka M12	Mutter M12	Nut M12	4
46	150173001	Vijak M10x35	Vijak M10x35	Schraube M10x35	Screw M10x35	6
47	150275400	Matica VM 10	Navrtka VM 10	Mutter VM 10	Nut VM 10	6
48	150300301	Vijak A4,2x13	Vijak A4,2x13	Schraube A4,2x13	Screw A4,2x13	2
49	159434506	Vijak M6x12	Vijak M6x12	Schraube M6x12	Screw M6x12	6
50	000250506	Matica M6	Navrtka M6	Mutter M6	Nut M6	6
51	000223804	Podložka A6	Podložka A6	Scheibe A6	Washer A6	6

Slika 5

Bild 5

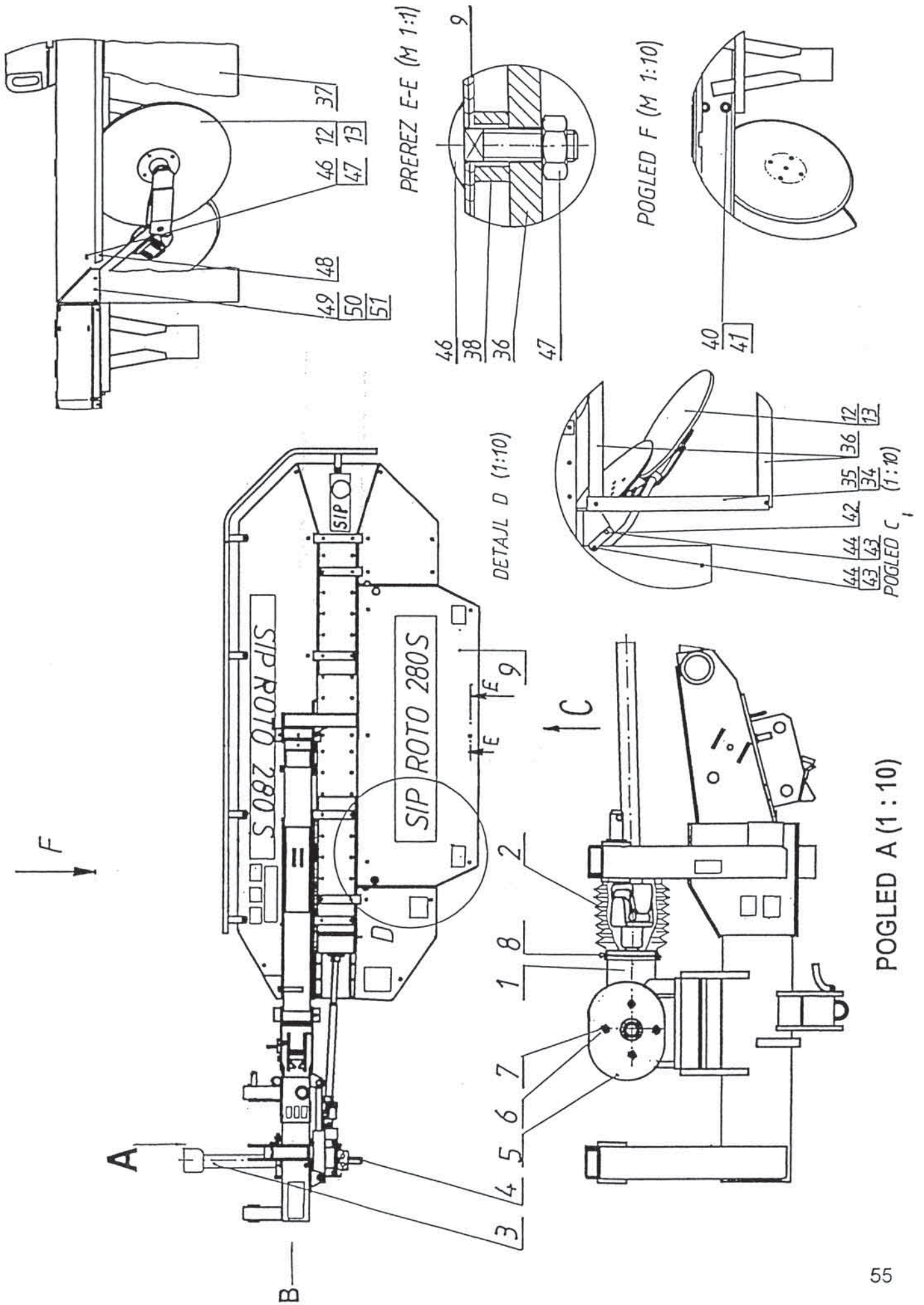
Fig. 5

155 719 109 ZAŠČITA ZA KARD. (150475809)

Slika 5

Bild 5

Fig. 5



POGLED A (1:10)

Številka Broj Bild Fig.	Kataloška številka Kataloški broj Ersatzteilnummer Spare Part Number	Naziv dela	Naziv dijela	Benennung	Description	Količina Komada Menge Quantity
1	152756208	Ohišje gonila	Kučišče reduktora	Getriebegehäuse	Gearbox housing	1
2	152753407	Pokrov gonila	Pokrov reduktora	Getriebedeckel	Gearbox lid	1
3	154656606	Zobnik stožčasti 14/5,4	Konusni zupčanik 14/5,4	Kegelrad 14/5,4	Bevel gear 14/5,4	1
4	154656704	Zobnik stožčasti 31/5,4	Konusni zupčanik 31/5,4	Kegelrad 31/5,4	Bevel gear 31/5,4	1
5	154296201	Gred 12	Osovina 12	Welle 12	Shaft 12	1
7	154656802	Gred 15	Osovina 15	Welle 15	Shaft 15	1
9	154656900	Puša 1	Čaura 1	Büchse 1	Sleeve 1	1
10	151512107	Podložka 35,2/43-0,5	Podložka 35,2/43-0,5	Scheibe 35,2/43-0,5	Washer 35,2/43-0,5	4
11	000244310	Ležaj KR 6308 2RS	Ležaj KR 6308 2RS	Lager KR 6308 2RS	Bearing KR6308 2RS	1
12	000237808	Vskočnik Z40	Uskočnik Z40	Sicherungsring Z40	Circlip Z40	1
13	000251907	Ležaj KR 6307	Ležaj KR 6307	Lager KR 6307	Bearing KR 6307	2
14	152015508	Podložka 40/50-1	Podložka 40/50-1	Scheibe 40/50-1	Washer 40/50-1	1
15	152015401	Podložka 40/50-05	Podložka 40/50-05	Scheibe 40/50-05	Washer 40/50-05	4
16	150117118	Ležaj KR 6308	Ležaj KR 6308	Lager KR 6308	Bearing KR 6308	1
18	150388707	Podložka 70/90x0,5	Podložka 70/90x0,5	Scheibe 70/90x0,5	Washer 70/90x0,5	4
19	000236701	Vskočnik N90	Uskočnik N90	Sicherungsring N90	Circlip N90	1
20	000237504	Vskočnik Z30	Uskočnik Z30	Sicherungsring Z30	Circlip Z30	1
21	150475408	Moznik AB 10x8x45	Moždanik AB 10x8x45	Paßfeder AB 10x8x45	Key AB 10x8x45	1
22	150047005	Tesnilo osno 50/80/10	Osovinski zaptivač 50/80/10	Wellendichtring 50/80/10	Oil seal 50/80/10	1
23	150229906	Tesnilo osno 40/80/10	Osovinski zaptivač 40/80/10	Wellendichtring 40/80/10	Oil seal 40/80/10	1
24	150092802	Tesnilo osno 35/72/10	Osovinski zaptivač 35/72/10	Wellendichtring 35/72/10	Oil seal 35/72/10	1
25	151202905	Tesnilo	Zaptivač	Dichtung	Gasket	1
26	151241203	Podložka 30x42-0,3	Podložka 30x42-0,3	Scheibe 30x42-0,3	Washer 30x42-0,3	2
27	152515503	Podložka 30x45-1,5	Podložka 30x45-1,5	Scheibe 30x45-1,5	Washer 30x45-1,5	1
28	000248903	Vijak M8x20	Vijak M8x20	Schraube M8x20	Screw M8x20	4
29	150039201	Vijak M14x45	Vijak M14x45	Schraube M14x45	Screw M14x45	4
30	150147200	Vijak M10x15	Vijak M10x15	Schraube M10x15	Screw M10x15	1
31	159317009	Podložka tesnilna D10	Podložka D10	Dichtring D10	Washer D10	1
32	150230306	Vijak M18x1,5	Vijak M18x1,5	Schraube M18x1,5	Screw M18x1,5	1
33	000230707	Moznik A8x7x45	Moždanik A8x7x45	Paßfeder A8x7x45	Key A8x7x45	1
34	000228104	Podložka vzmetna B8	Podložka B8	Federring B8	Spring washer B8	4
35	000228907	Podložka vzmetna B14	Podložka B14	Federring B14	Spring washer B14	4
36	150237504	Lepilo KEMISKOL K200 60g	Lepilo KEMISKOL K200 60g	Kleber KEMISKOL K200 60g	Glue KEMISKOL K200 60g	
37	150026206	Olja HYPENOL SAE 90	Olja HYPENOL SAE 90	Öl HYPENOL SAE 90	Oil HYPENOL SAE 90	
38	150498107	Oddušnik z valjem M18x1,5	Oduška sa valjkom M18x1,5	Entlüftungsschraube M18x1,5	Screw-Bleed M18x1,5	0,9 1

Slika 6

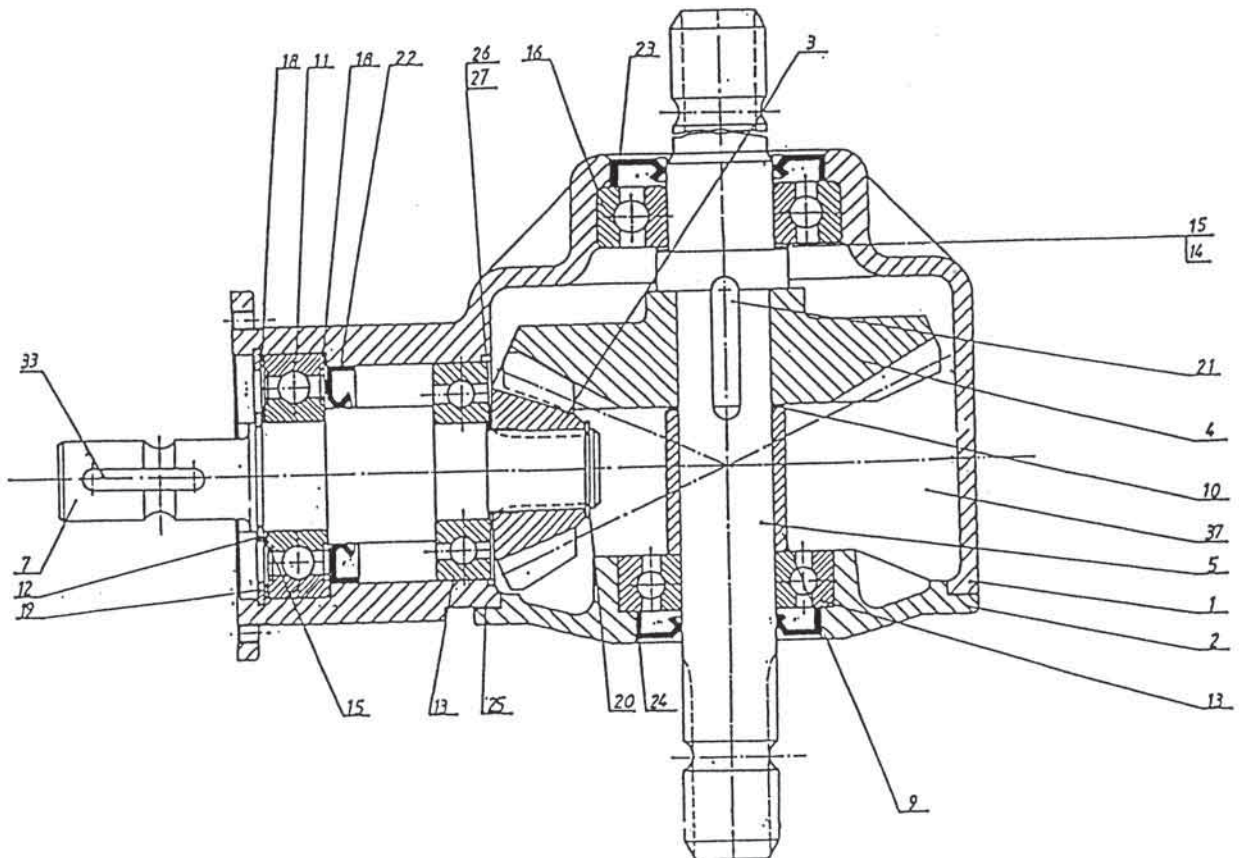
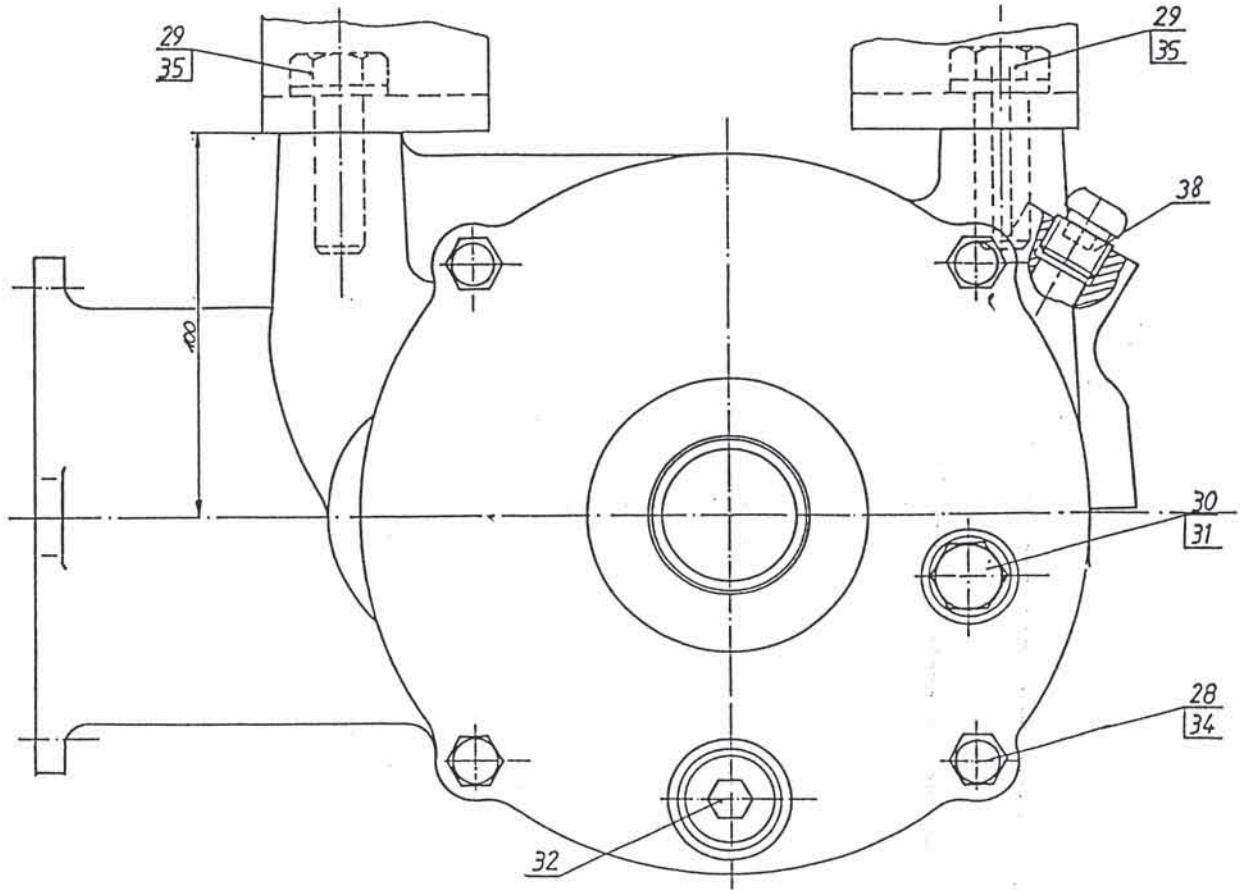
Bild 6

Fig. 6

Slika 6

Bild 6

Fig. 6



Številka Broj Bild Fig.	Kataloška številka Kataloški broj Ersatzteilnummer Spare Part Number	Naziv dela	Naziv dijela	Benennung	Description	Količina Komada Menge Quantity
1	154029205	Nosilec koluta desni	Nosač koluta-desni	Scheibenträger rechts	Discholder RH	1
1	154029107	Nosilec koluta levi	Nosač koluta-levi	Scheibenträger links	Discholder LH	1
2	154030006	Roka desna var.	Desna ruka zav.	Arm rechts geschw.	Arm RH	1
2	154029900	Roka leva var.	Leva ruka zav.	Arm links geschw.	Arm LH	1
3	154030701	Kolut usmerjevalni	Kolut usmeravajući	Leitscheibe	Direction disc	1
4	154030505	Kolut	Kolut	Scheibe	Disc	1
5	154030603	Kolut gumijasti	Kolut	Gummischeibe	Rubber disc	1
6	154029704	Ohišje ležaja var.	Kučište ležaja zav.	Lagergehäuse geschw.	Bearing housing	2
7	154030907	Sornik 7	Svornjak 7	Bolzen 7	Bolt 7	1
9	151233702	Podložka 20,5/36-2	Podložka 20,5/36-2	Scheibe 20,5/36-2	Washer 20,5/36-2	2
10	000242302	Ležaj KR 6204 RS	Ležaj KR 6204 RS	Lager KR 6204 RS	Bearing KR 6204 RS	4
11	000237103	Vskočnik Z 20	Zaskočnik vanjski 20	Sicherungsring Z 20	Circlip Z 20	2
12	151280802	Vzmet 2-2,5x12,5-152	Opruga 2-2,5x12,5-152	Feder 2 - 2,5x12,5-152	Spring 2 - 2,5x12,5-152	1
13	000238905	Razcepka 4x25	Rascepka 4x25	Splint 4x25	Cotter pin 4x25	1
14	150404306	Vijak M8x30	Vijak M8x30	Schraube M8x30	Screw M8x30	4
15	000220905	Matica M8	Navrtka M8	Mutter M8	Nut M8	18
16	000228202	Podložka vzmetna B8	Podložka B8	Federring B8	Spring washer B8	10
17	150143008	Vijak M8x25	Vijak M8x25	Schraube M8x25	Screw M8x25	10
18	000225900	Podložka C 10	Podložka C 10	Scheibe C 10	Washer C 10	12
19	154029508	Tečaj var.	Rukač zav.	Scharnier geschw.	Hinge	1
20	000257509	Vijak M8x20	Vijak M8x20	Schraube M8x20	Screw M8x20	4
21	150125509	Vijak M12x50	Vijak M12x50	Schraube M12x50	Screw M12x50	1
22	150160300	Matica M12	Navrtka M12	Mutter M12	Nut M12	1

Slika 7

Bild 7

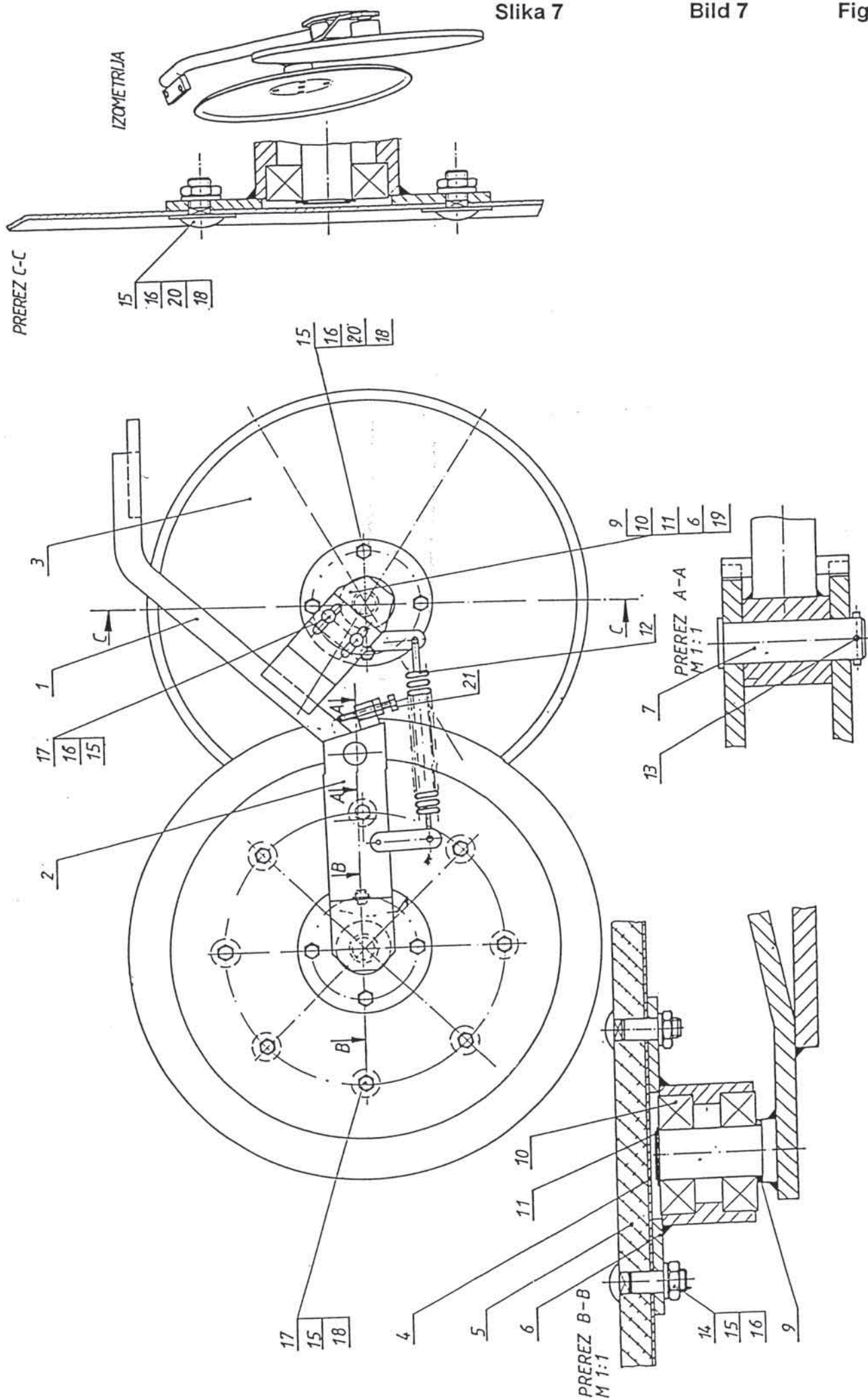
Fig. 7



Slika 7

Bild 7

Fig. 7



## **MONTAŽA ENOVALJNEGA PRSTNEGA GNETILNIKA IN DVOVALJNEGA GUMI GNETILNIKA**

- Snemite pločevino zadnjo var. (poz. 9) tako, da odvijete matico M16 (poz. 40) in snamete oba nosilca pločevine (poz. 34, 35) slika 5.
- Skozi kosilni greben pritrdite oba nosilca (poz. 25, 26) z maticami M16 (poz. 28) slika 8.
- Dve osebi primeta gnetilnik kpl. (Slika 9) za ročki (poz. 24) ter nasadita gnetilnik na nosilca (poz. 25, 26) slika 8.
- Privijačite gnetilnik z ustavitvijo podložk (poz. 27) in maticami M16 (poz. 28) slika 8.
- Na priklop kpl. (Slika 1, poz. 5) privijačite nosilec (poz. 7) z vijaki (poz. 13) ter podložko in matico (poz. 28, 29) slika 8.
- Na nosilec (poz. 7) privijačite z vijačno zvezo (poz. 8, 9, 10) nosilec gonila (poz. 3), kateri je privijačen na gonilu (poz. 2) z vijačno zvezo (poz. 10, 14, 15) (Slika 8).
- Zamenjati zaščitno zaveso 1 (poz. 24) (slika 4) z zaščitno zaveso (poz. 6) slika 8.
- Namestite kardansko gred (poz. 4) med gonilo gnetilnika in gnetilnik (poz. 1) slika 8.
- Demontaža gnetilnika sledi v obratnem vrstnem redu in hkrati obvezno montažo zaščitnih pločevin.
- Pri montaži in demontaži gnetilnika je potrebno paziti na nevarnosti poškodb.

## **NASTAVITEV ENOVALJNEGA PRSTNEGA GNETILNIKA**

Intenzivnost gnetenja nastavite s pomočjo matice M16 na vijaku (poz. 29, 25, slika 9), katera približuje ali oddaljuje zadrževalno loputo (poz. 8, slika 9), nad gnetilnim valjem.

Za bolj stebelaste trave loputo bolj približajte, za krhke nežnejše trave pa jo oddaljite.

## **MONTAŽA JEDNOVALJNE PRSTNE GNJEČILICE I DVOVALJNE GUMENE GNJEČILICE**

- Skinite zadnji lim var. cevi (poz. 9) tako, da odvrnete navrtku M16 (poz. 40) i skinete oba potporna lima (poz. 34, 35,) slika 5.
- Kroz kosioni greben pričvrstite oba nosača (poz. 25, 26) s navrtkama M16 (poz. 28) slika 8.
- Dve osebe dignu gnječilicu kpl. (slika 9) za ručke (poz. 24) i nataknu je na nosač (poz. 25, 26) slika 8.
- Pričvrstite gnječilicu, umetnite podložke (poz. 27) navrtke M16 (poz. 28) slika 8.
- Na priklop kpl. (slika 1) (poz. 5) pričvrstite nosač (poz. 7) s vijcima (poz. 13), podložkom i navrtkom (poz. 28, 29) slika 8.
- Na nosač (poz. 7) pričvrstite (poz. 8, 9, 10) nosač reduktora (poz. 3), koji je pričvrščen na reduktoru (poz. 2) s vijcima (poz. 10, 14, 15) slika 8.
- Zamjenite zaštitnu zavjesu 1 (poz. 24) (slika 4) sa zaštitnom zavisom (poz. 6) slika 8.
- Namjestite kardansko vratilo (poz. 4) između reduktorom i gnječilicom (poz. 1) slika 8.
- Demontaža gnječilice sljedi u obrnutom redosledu sa istovremenom montažom zaštitnih limova.
- Pri montaži i demontaži pazite na mogućnost povreda.

## **PODEŠAVANJE JEDNOVALJNE PRSTNE GNJEČILICE**

Intenzivnost gnječilice (stiskanja) regulišite pomoću navrtke M16 na vijku (poz. 29, 25, slika 9), koja približava ili odmiče poklopac za protok mase (poz. 8, slika 9).

Ako su stabla biljaka deblja poklopac približite, a za nježnije trave poklopac odmaknite.

# BEDIENUNGS ANLEITUNG FÜR DIE MÄHEWERKE MIT DEN CONDITIONER – AUFBEREITER

## OPERATING INSTRUCTIONS FOR MOWERS WITH CONDITIONER

### ANBAU DER EINWALZIGEN FINGER- AUFBEREITER UND ZWEIWAZIGEN GUMMIAUFBEREITER

- Mutter M16 (Pos. 40) abschrauben und Heck- Schutzblech (Pos. 9) samt Schutzblech –Haltern (Pos. 34, 35) Bild 5 abnehmen..
- Beide Haltern (Pos. 25 und 26) vom Mähbalken Seite her mit M 16 Muttern (Pos. 25, 26) Bild 8 befestigen.
- Zwei Personen packen den Aufbereiter (Bild 9) Beiderseits am Griff (Pos. 24) und schieben auf den Haltern (Pos. 25, 26) Bild 8.
- Aufbereiter mit Scheiben (Pos. 27) und Mutter M16 (Pos. 28, Bild 8) Fixieren.
- Auf den Anbaubock kpl. (Bild 1, Pos. 5) den Träger (Pos. 7) mit Schraube (Pos. 13), Scheibe und Mutter (Pos. 28, 29) verschrauben. (Bild 8).
- Auf den Träger (Pos. 7) verschrauben Sie mit den Schraubverbindung (Pos. 8, 9, 10) das Getriebeträger (Pos. 3), die ist an das Getriebe (Pos. 2) mit Schraubverbindung (Pos. 10, 14, 15, Bild 8) verschrauben.
- Schutzvorhang 1 (Pos. 24, Bild 4) mit Schutzvorhang (Pos. 6, Bild 8) wechseln.
- Die Gelenkwelle (Pos. 4) zwischen Getriebe des Conditioners und den Conditioner stellen (Pos. 1, Bild 8).
- Demontage folgt nach umgekehrte Reihenfolge und gleichzeitig mit dem Schutzbleche Montagezwang.
- Beim Conditioner Montage und Demontage auf die Verletzungsgefahr achten.

### EINWALZEN – FINGER CONDITIONER VERSTELLUNG

Intensität des Knettens stellen Sie mit Hilfe der Mutter M16 ein, auf dem Schraub (Pos. 29, 25 Bild 9), die die Ruckhalteklappe (Pos.8, Bild 9), über die Knetenwalze nähert und entfernt. Für stengelförmigere Gras-die Klappe mehr nähern, für brüchiges und zarteres Gras-die Klappe entfernen.

### ATTACHING OF FINGER AND ROLLER CONDITIONER TO MOWER

- Take rear protection guard (pos. 9) down from the mower, by undoing nut M16 (pos. 40) and both protection guard holders (pos. 34, 35) fig. 5.
- Fix both holders (pos. 25 and 26) by nuts M16 (pos. 28) fig. 8, through cutter bar.
- Two persons take the conditioner fig.9 on both handles (pos. 24) and slip it on both holders (pos.25, 26) fig. 8.
- Fasten the conditioner by inserting the washers (pos. 27) and nuts M16 (pos. 28, fig. 8).
- Fasten the holder (pos. 7) to the hitch (pos. 5, fig. 1) by screws (pos. 13) and by the washer and the nut (pos. 28, 29) (fig. 8).
- Tighten the gear-box holder (pos. 3), which is fastened to the gear-box (pos. 2) by a screw a nut and a washer (pos. 10, 14, 15, Fig. 8), to the holder (pos. 7) by a screw a nut and a washer (pos. 8, 9, 10).
- Replace the protection curtain 1 (pos. 24, fig. 4) by the protection curtain (pos. 6, fig. 8).
- Insert the P.T.O. shaft (pos. 4) between the conditioner gear-box and the conditioner (pos. 1, Fig. 8).
- To disassemble the conditioner you should do all the above slips in the reverse order. It is compulsory to fit the protection plates after disconnection of the conditioner.
- Pay attention to the danger of injuries which may occur during the assembly and disassembly of the conditioner.

### ADJUSTMENT OF FINGER CONDITIONER

Intensity of the conditioner is to be set by the nut M16 on the screw (pos. 29, 25, fig. 9) which brings the flap (pos.8, fig 9) on take it away from the conditioning cylinder.

Set the flap closer to the cylinder when conditioning grass with more stalk, set the flap away from the cylinder when conditioning more tender grass.

Številka Broj Bild Fig	Kataloška številka Kataloški broj Ersatzteilnummer Spare Part Number	Naziv dela	Naziv dijela	Benennung	Description	Količina Komada Menge Quantity
1	154195301	Gnetilnik za LASER 260	Gnječilica za LASER 260	Aufbereiter LASER 260	Conditioner LASER 260	1
2	154295006	Gonilo gnetilnika LASER 260 DG (1000 min <sup>-1</sup> )	Reduktor gnečilice LASER 260 DG	Aufbereiter Getriebe LASER 260 DG	Gear box for conditioner LASER 260 DG	1
3	154299707	Nosilec gonila	Nosač reduktora	Getriebehalter	Gear box holder	1
4	150429816	Kardan LASER 300	Kardan LASER 300	Gelenkwelle LASER 300	PTO shaft LASER 300	1
6	155044604	Zavesa	Zavjesa	Schutztuch	Courtain	1
7	155021807	Nosilec	Nosač	Halter	Holder	1
8	150294504	Vijak M12x40	Vijak M12x40	Schraube M12x40	Screw M12x40	2
9	150393602	Matica M12	Navrtka M12	Mutter M12	Nut M12	2
10	150168008	Podložka C13	Podložka C13	Scheibe C13	Washer C13	8
11	150456704	Objemka za gumi cevi	Spojnica za gumenu cev	Klemmband	Binding clip	1
13	000253807	Vijak M16x40	Vijak M16x40	Schraube M16x40	Screw M16x40	2
14	159445004	Vijak M12x40	Vijak M12x40	Schraube M12x40	Screw M12x40	4
15	150275605	Podložka vzmetna A12	Opružna podložka A12	Federring A12	Spring washer A12	4
18	154663607	Nalepka SIP ROTO 280 S	Nalepnica SIP ROTO 280 S	Aufkleber SIP ROTO 280 S	Sticker SIP ROTO 280 S	1
20	155043302	Pločevina 7 var.	Lim 7 var.	Schutzblech 7 geschw.	Protection guard 7 welded	1
21	155044105	Vež 7 var.	Veza 7 var.	Halter 7 geschw.	Holder 7 welded	1
22	155044301	Vež 8 var.	Veza 8 var.	Halter 8 geschw.	Holder 8 welded	1
23	155044007	Pločevina 8 var.	Lim 8 var.	Schutzblech 8 geschw.	Protection guard 8 welded	1
24	155043801	Držalo var.	Držlač var.	Halter geschw.	Holder welded	1
25	154481705	Nosilec gnetilnika levi var.	Levi nosač gnečilice var.	Aufbereiter-Halter Rechts	Conditioner holder LH	1
26	154481803	Nosilec gnetilnika desni var.	Desni nosač gnečilice var.	Aufbereiter-Halter Links	Conditioner holder RH	1
27	154299208	Podložka	Podložka	Scheibe	Washer	2
28	150171101	Matica M16 – 05	Navrtka M16 – 05	Mutter M16 – 05	Nut M16 – 05	8
29	000251300	Podložka A 17	Podložka A 17	Scheibe A 17	Washer A 17	2
30	000257607	Vijak M10x25	Vijak M10x25	Schraube M10x25	Screw M10x25	5
31	150404306	Vijak M8x30	Vijak M8x30	Schraube M8x30	Screw M8x30	1
32	150275400	Matica M10	Navrtka M10	Mutter M10	Nut M10	11
33	150275302	Matica M8	Navrtka M8	Mutter M8	Nut M8	1
34	150127909	Vijak M10x45	Vijak M10x45	Schraube M10x45	Screw M10x45	2
35	000201604	Vijak M10x35	Vijak M10x35	Schraube M10x35	Screw M10x35	2
36	150300301	Vijak C 4,2x13	Vijak C 4,2x13	Schraube C 4,2x13	Screw C 4,2x13	3

Slika 8

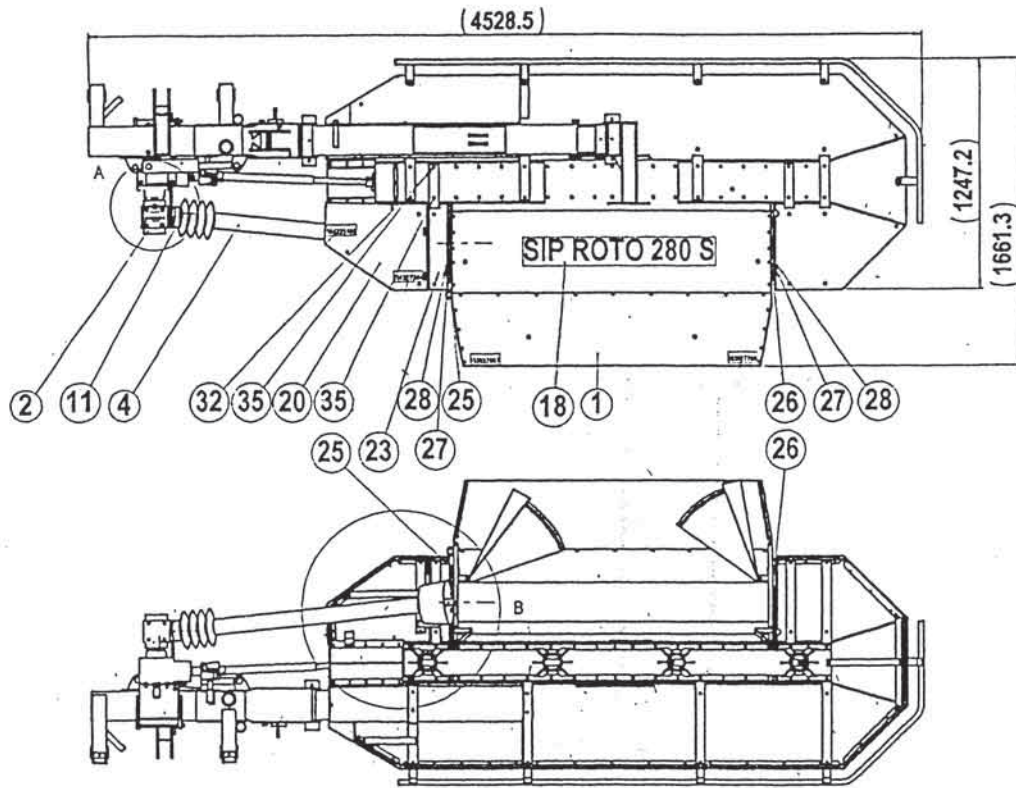
Bild 8

Fig. 8

Slika 8

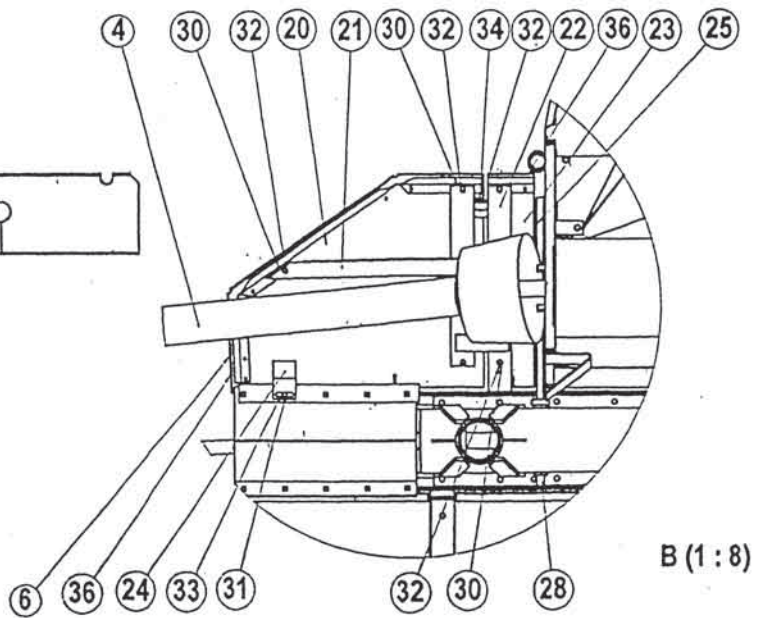
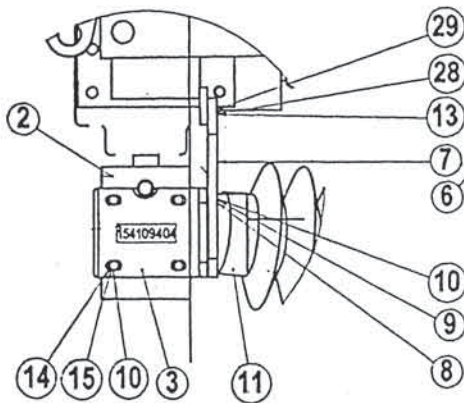
Bild 8

Fig. 8



OPOMBA:  
OLJE NALITI DO KONTROLNEGA VIJAKA  
NA GONILU GNETILNIKA!

A (1 : 5)



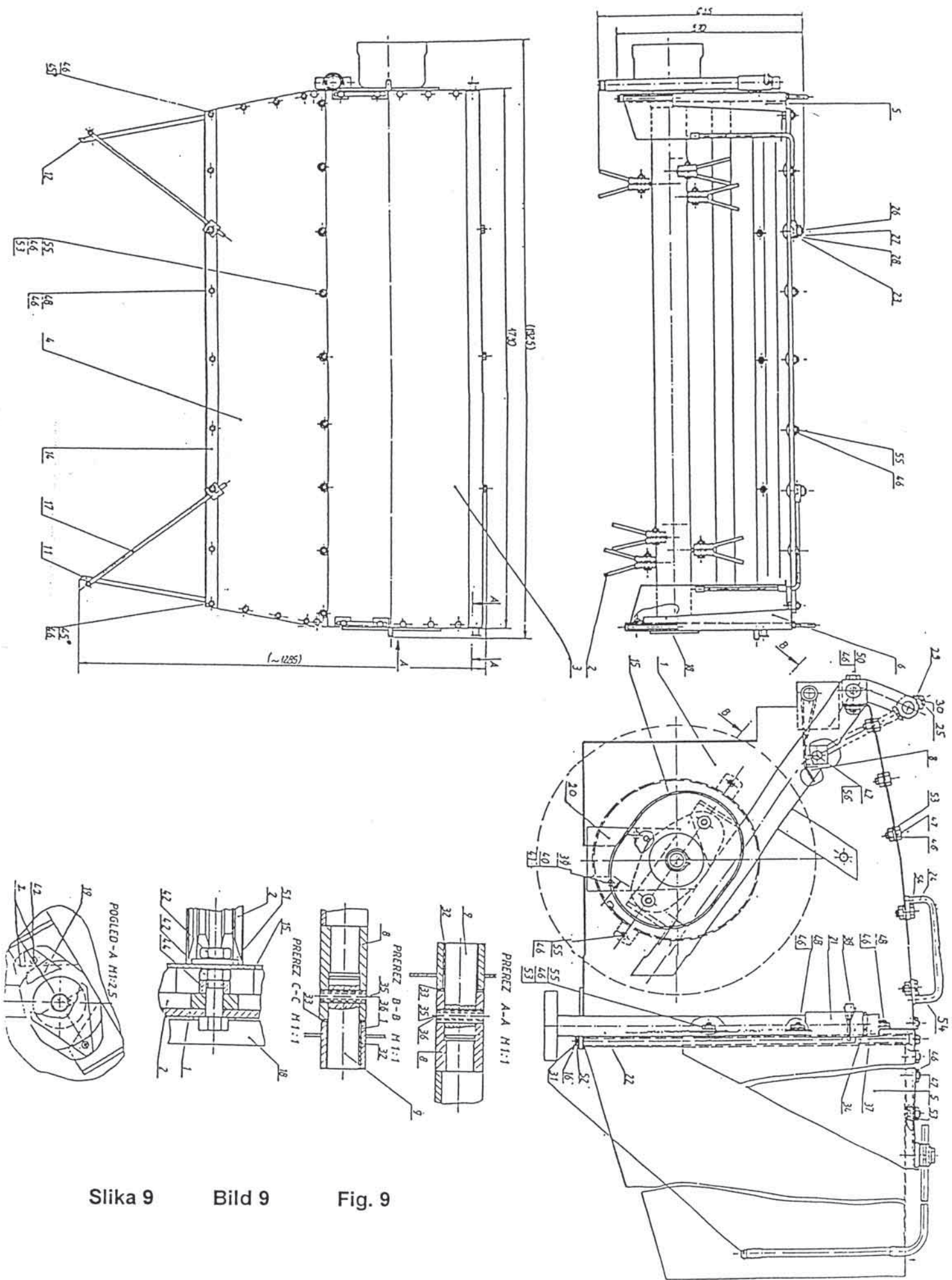
B (1 : 8)

Številka Broj Bild Fig.	Kataloška številka Kataloški broj Ersatzteilnummer Spare Part Number	Naziv dela	Naziv dijela	Benennung	Description	Količina Komada Menge Quantity
1	154195409	Ogrodje var.	Ram	Rahmen schw.	Frame	1
2	154197103	Valj gnetilni kpl.	Valjak gnječilice kpl.	Knetwalze	Roller	1
3	154197407	Pokrov I	Poklopac I	Deckel I	Cover I	1
4	154197504	Pokrov II	Poklopac II	Deckel II	Cover II	1
5	154197602	Stranica leva var.	Leva stranica var.	Seite links schw.	Side left	1
6	154197906	Stranica desna var.	Desna stranica var.	Seite rechts schw.	Side right	1
8	154198200	Loputa var.	Zaklopac	Klappe schw.	Flap	1
9	154062908	Sornik 4	Svornjak 4	Bolzen 4	Bolt 4	2
11	154198601	Loputa desna var.	Desni zaklopac var.	Klappe rechts schw.	Flap right	1
12	154198807	Loputa leva var.	Levi zaklopac var.	Klappe links schw.	Flap left	1
14	154198905	Trak 5	Traka	Band 5	Band 5	1
15	154151704	Zaštita kardana	Zaštita kardana	Gelenkwellesschutz	P.T.O. Shaft protection	1
16	154199101	Drog 4	Poluga 4	Stange 4	Bar 4	2
17	154199003	Drog 8	Poluga 8	Stange 8	Bar 8	2
18	154289807	Pokrov var.	Poklopac var.	Deckel schw.	Cover	2
19	154169508	Zaštita ležajja	Zaštita ležajja	Lagerschutz	Bearing protection	1
20	154289905	Pločevina 1	Lim	Blech1	Cover plate 1	2
21	154168705	Cev var.	Cev var.	Rohr geschw.	Tube welded	1
22	154168607	Noga podporna var.	Noga potporna var.	Stuetzfluss	Jack stand	1
23	153946305	Sponka	Spojka	Klemme	Clamp	2
24	154289004	Ročka var.	Ručka	Hebel schw.	Handle	2
25	154289503	Vijak M16	Vijak M16	Schraube M16	Screw M16	1
26	000250105	Vijak M10x50	Vijak M10x50	Schraube M10x50	Screw M10x50	2
27	150084009	Matica M10	Navrtka M10	Mutter M10	Nut M10	2
28	000224206	Podložka A10	Podložka A10	Scheibe A10	Washer A10	4
29	150040208	Matica M16	Navrtka M16	Mutter M16	Nut M16	1
30	000239209	Razcepka 4 x 32	Rascjepka 4 x 32	Splint 4 x 32	Colter 4 x 32	1
31	000238601	Razcepka 3,2 x 20	Rascjepka 3,2 x 20	Splint 3,2 x 20	Colter 3,2 x 20	4
32	150394406	Puša PM 2020 DX	Čaura PM 2020 DX	Buchse PM 2020 DX	Sleeve PM 2020 DX	2
33	152458405	Podložka 20,5 x 30 x 2	Podložka 20,5 x 30 x 2	Scheibe20,5x30x2	Washer 20,5x30x2	2
34	000240304	Razcepka 5x50	Rascjepka 5x50	Splint 5x50	Colter pin 5x50	1
35	000234008	Zatič prožni 5 x 32	Opružni klin 5 x 32	Spannstift 5x32	Pin 5x32	2
36	000232607	Zatič prožni 8 x 32	Opružni klin 8 x 32	Spannstift 8x32	Pin 8x32	2
37	151007922	Pokrov	Poklopac	Kappe	Cap	1
38	150392603	Zatik varovalni	Klin	Sicherungsstecker	Spring clip	1
39	159434506	Vijak M6x12	Vijak M6x12	Schraube M6x12	Screw M6x12	4
40	000223902	Podložka A6	Podložka A6	Scheibe A6	Washer A6	4
41	150407508	Podložka vzmetna 6	Opružna podložka 6	Federring 6	Spring washer 6	4
42	150275400	Matica VM10	Navrtka VM10	Mutter VM10	Nut VM10	7
44	154065807	Puša 1 17,2 x 2,35 x 10	Čaura 1 17,2 x 2,35 x 10	Buchse 1 17,2x2,35x10	Sleeve 1 17,2x2,35x10	2
45	150143008	Vijak M8x25	Vijak M8x25	Schraube M8x25	Screw M8x25	2
46	150275302	Matica VM8	Navrtka VM8	Mutter VM8	Nut VM10	45
47	000208509	Vijak M8 x 15	Vijak M8 x 15	Schraube M8 x 15	Screw M8 x 15	12
48	000257509	Vijak M8 x 20	Vijak M8 x 20	Schraube M8 x 20	Screw M8 x 20	7
49	000248903	Vijak M8 x 20	Vijak M8 x 20	Schraube M8 x 20	Screw M8 x 20	6
50	150101605	Vijak M8 x 55	Vijak M8 x 55	Schraube M8 x 55	Screw M8 x 55	3
51	000225900	Podložka C10	Podložka C10	Scheibe C10	Washer C10	2
52	000224509	Podložka A12	Podložka A12	Scheibe A12	Washer A12	4
53	000224108	Podložka A8	Podložka A8	Scheibe A8	Washer A8	23
55	150317507	Vijak M8 x 16	Vijak M8 x 16	Schraube M8 x 16	Screw M8 x 16	12
56	150127909	Vijak M10 x 45	Vijak M10 x 45	Schraube M10 x 45	Screw M10 x 45	1

Slika 9

Bild 9

Fig. 9



Slika 9

Bild 9

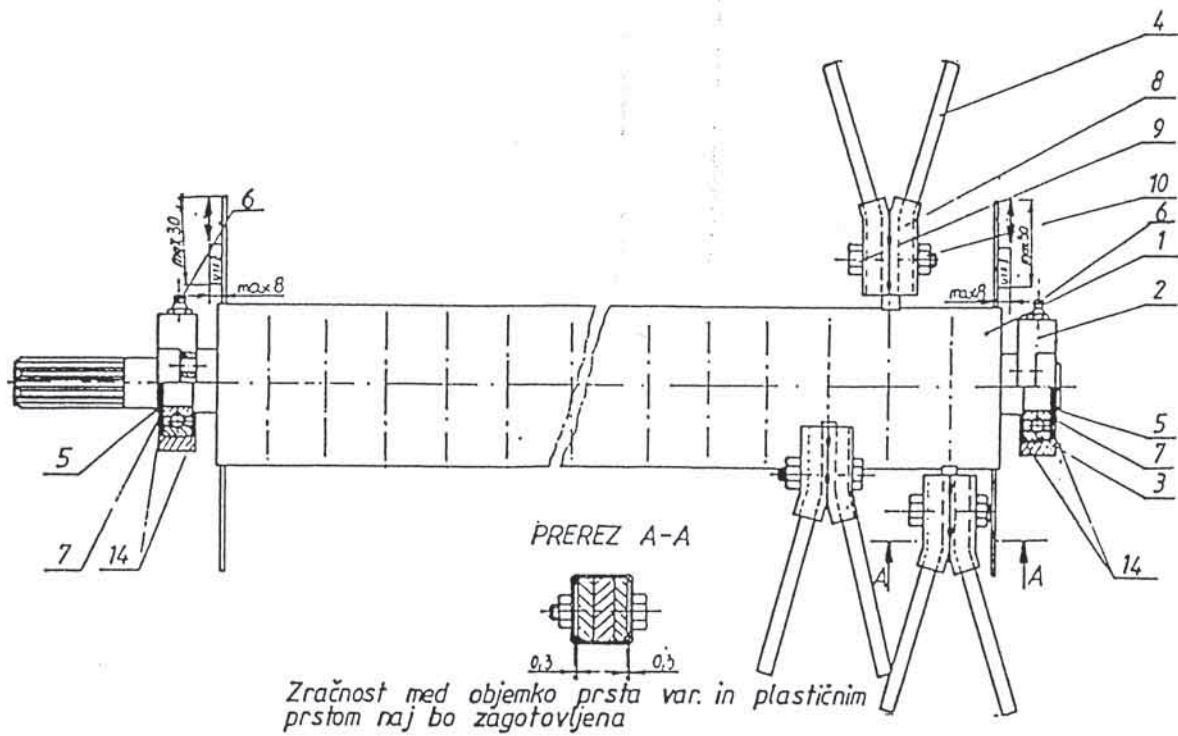
Fig. 9

Številka Broj Bild Fig.	Kataloška številka Kataloški broj Ersatzteilnummer Spare Part Number	Naziv dela	Naziv dijela	Benennung	Description	Količina Komada Menge Quantity
1	154197201	Vaj var.	Cilindar	Zylinder schw.	Roller	1
2	153951003	Ohišje ležaja	Kučišče ležaja	Lagergehäuse	Bearing housing	2
3	153951101	Ležaj 1726307	Ležaj 1726307	Lager 1726307	Bearing 1726307	2
4	154006603	Prst plastični	Plastični prst	Plastikfinger	Finger plastic	84
5	000237602	Vskočnik zunanji Z35	Zaskočnik vanjski	Sicherungsring äusserlich Z35	Circlip outer Z 35	2
6	150054103	Mazalka AM6	Mazalica	Schmiernippel AM6	Nipple AM6	2
7	151020308	Podložka 35,2/43-0,9	Podložka 35,2/43-0,9	Scheibe 35,2/43-0,9	Washer 35,2/43-0,9	2
8	154062105	Objemka prsta var.	Sponka prsta	Fingerschnelle schw.	Finger clamp	42
9	150084009	Matica VM10	Navrtka VM10	Mutter VM10	Nut VM10	42
10	150335809	Vijak M10x50	Vijak M10x50	Schraube M10x50	Screw M10x50	42
14	150429904	Nilos 6307 zav.	Nilos 6307 zav.	Nilos 6307	Ring 6307	4

Slika 10

Bild 10

Fig. 10





Številka Broj Bild Fig	Kataloška številka Kataloški broj Ersatzteilnummer Spare Part Number	Naziv dela	Naziv dijela	Benennung	Description	Količina Komada Menge Quantity
1	290230025	Ohišje	Kučište	Gehaeuse	Housing	A1
1	290230024	Ohišje	Kučište	Gehaeuse	Housing	B1
2	295400033	Gred	Osovina	Welle	Shaft	A1
2	295400039	Gred	Osovina	Welle	Shaft	B1
3	298611000	Pokrov ohišja	Pokrov kučišta	Gehaeusedeckel	Housing cover	1
4	337001035	Vskočnik	Uskočnik	Seegerring	Circlip	1
5	338000072	Vskočnik	Uskočnik	Seegerring	Circlip	2
6	338000080	Vskočnik	Uskočnik	Seegerring	Circlip	2
7	340E03500	Distančna podložka	Podložka distančna	Distanzscheibe	Washer	1
8	354100050	Kroglični ležaj	Kuglični ležaj	Kugellager	Bearing	2
9	354101035	Kroglični ležaj	Kuglični ležaj	Kugellager	Bearing	1
10	354401035	Stožčasti ležaj	Konusni ležaj	Kegelrollenlager	Bearing	1
11	355000050	Obroč tesnilni	Zaprtivni obruč	Simmerring	Oil seal	2
12	355007035	Obroč tesnilni	Zaprtivni obruč	Simmerring	Oil seal	1
13	373007000	Vijak za nalivanje olja	Vijak za ulje	Oeleinfuelschraube	Lubricating screw	1
14	373010000	Vijak za nalivanje olja	Vijak za ulje	Oeleinfuelschraube	Lubricating screw	2
15	448100503	Stožčasti zobniški par	Konusni zupčanic par	Kegelraederpaarung	Piniow pair	A1
15	448182503	Stožčasti zobniški par	Konusni zupčanic par	Kegelraederpaarung	Piniow pair	B1

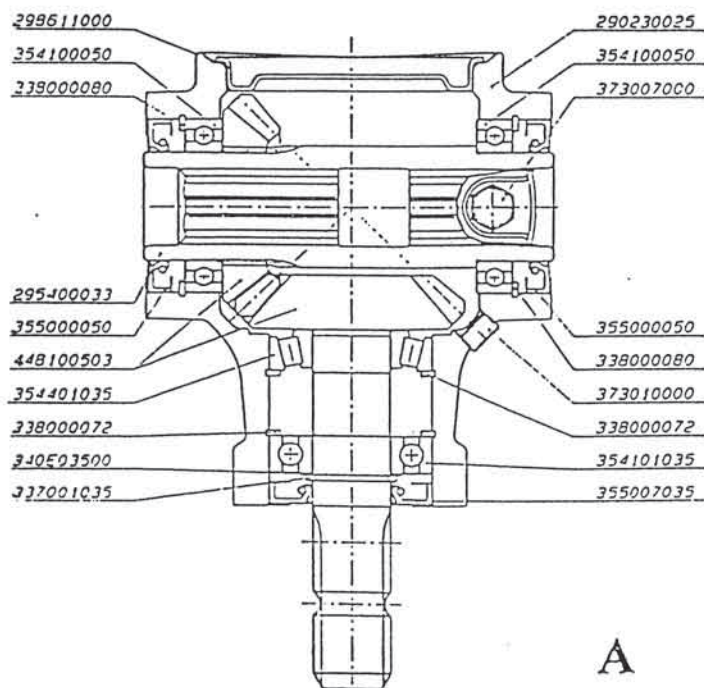
**A = 1000 vrt/min (rot/min)**  
Ident: 154295006

**B = 540 vrt/min (rot/min)**  
Ident: 154325509

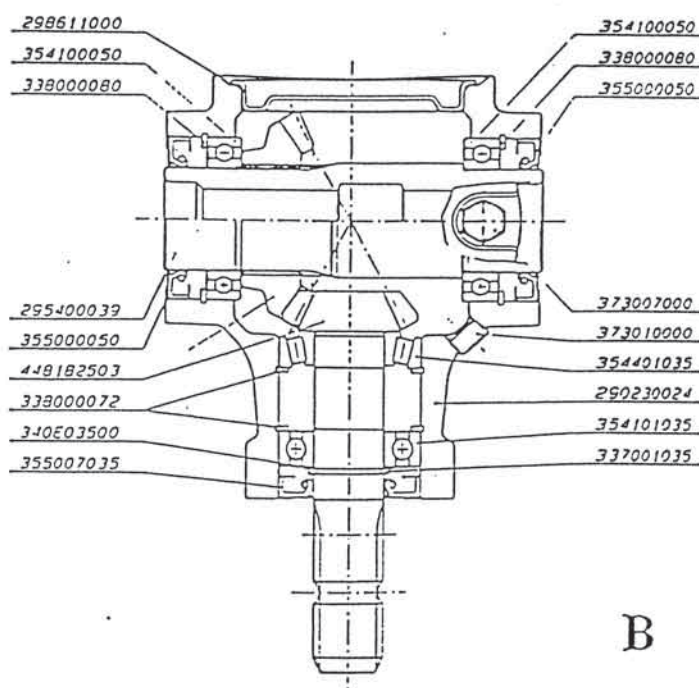
Slika 11

Bild 11

Fig. 11



A



B



# SIP POGODBENI SERVISI 2003



# SIP

## SLOVENIJA

**SIP ŠEMPETER d.d.**  
3311 ŠEMPETER V SAVINJSKI DOLINI  
Tel: 03 70 38 500  
Reklamacije: (0)3 70 38 562  
Fax: 03 70 38 665

**SMOLIČ JOŽE**  
Artmanja vas 7, 8211 DOBRNIČ  
Tel: 07 34 65 600  
Fax.: 07 34 65 389  
GSM: 041 693 221

**KGZ SLOGA Kranj**  
Šuceva 27  
4000 KRANJ  
Tel: 04 2014 950  
Tel. trg.: 04 2014 960  
Servis: 04 2014 957  
Fax: 04 2014 965

**TOMC MARJAN**  
Primostek 6  
8332 GRADAC  
Tel: 07 30 58 513  
GSM: 041 685 133

**AVTO CENTER ORMOŽ d.o.o.**  
Hardek 44/c  
2270 ORMOŽ  
Tel. servis: 02 74 16 405  
GSM: 031 322 939  
Tel. trgovina: 02 74 16 407  
GSM 031 891 529

**KMETIJSTVO POLANEC d.o.o.**  
Pleterje 34  
2324 LOVRENC NA DRAVSKEM POLJU  
Tel: 02 791 0610, Fax: 02 791 0616

**PRITRŽNIK IVAN**  
Podgorje 98/a, 2381 PODGORJE  
Tel: 0609 619 839  
Tel: 02 885 81 50

**KZ KRKA z.o.o.**  
OC AGROSERVIS Novo Mesto  
Knafelčeva 2  
8000 NOVO MESTO  
Tel: 07 393 01 11  
Fax: 07 393 01 25  
Tel: 07 393 01 10

**AVTO ERŽEN d.o.o.**  
Podjelovo Brdo 1, 4225 SOVODENJ  
Tel: 04 510 80 70  
Fax: 04 510 80 77  
GSM: 041 721 706

**CREINA KRANJ**  
Vodnova 8, 4000 KRANJ  
Tel: 04 20 13 360 (centrala)  
Tel: 04 20 13 355 (servis)  
Fax: 04 20 13 363

**JELEN EDI**  
Gorica pri Slivnici 72  
3263 GORICA PRI SLIVNICI  
Tel: 03 748 31 56  
GSM: 041 574 838

**JAKŠE JOŽE**  
Prvomajska c. 22  
8310 ŠENTJERNEJ  
Tel: 07 3081 309

**KMETIJSKI CENTER LAH**  
Klanec 13  
1218 KOMENDA  
Tel: 018341 022  
Tel: 018342 070  
Tel: 018342 080  
Tel: 018342 212

**ŽIBRAT JANI**  
Mota 32, 9240 LJUTOMER  
Tel: 02 584 1130  
Fax: 02 584 1130  
GSM: 041 713 300

## HRVAŠKA

**MF SERVIS**  
Filipčić Milorad  
Gradec 9, 10345 GRADEC  
Tel: 00385 01 2797 058  
GSM: 098 248 267

**BOŽIČ VLADO**  
Brače Radiča 50  
42232 MARTIJANEC  
Tel: 00385 42 673 020  
GSM: 099 420 927

**PROIZVODNA OPRUGA DEŽANOVAC**  
DEŽANOVAC  
Tel. 043 381 333  
Tel: 043 381 366 (trgovina)  
Fax: 043 381 330

**ALKAR d.o.o.**  
Dubrovačka 67, 34000 POŽEGA  
Tel: 034 274 671  
GSM: 098 362 996  
GSM 098 365 211

**AGM PANEX ČAKOVEC**  
Zagrebačka 101, 40300 ČAKOVEC  
Tel: 040 384 144, Tel: 040 384 354  
Tel: 040 384 351 (servis)  
Fax: 040 384 355

**ALSO d.o.o.**  
Končanica 355  
43505 KONČANICA  
Tel: 043 325 124  
GSM: 091 56 13 600

## BOSNA IN HERCEGOVINA

**P.P. MABI**  
Mrkodol h.h.  
80240 TOMISLAVGRAD  
Tel: 00387 34 310 100

**AGROCOOP KOBATOVCI**  
78255 BOSANSKI ALEKSANDROVAC  
Tel: 051 780 071, Tel: 051 780 026  
GSM: 00387 66 510 290

## JUGOSLAVIJA

**AGRO DRINIA**  
38400 PRIZREN  
KOSOVO  
Tel. / fax: 029 31 495  
GSM: 00377 44 113 137

**JUGOMETAL d.o.o.**  
Kušljevački put b.b., 35210  
SVILAJNAC  
Tel: 035 312 391  
Tel: 035 312 027  
Tel: 035 311 696, Fax: 035 312 331

**AGROAUTO PODGORICA**  
Ul. Bracana Bracanoviča 76  
81412 SPUŽ  
Tel.: 00381 / 81 / 881 / 784  
Fax: 00381 / 81 / 636 / 290

## MAKEDONIJA

**EURO POLOG**  
1226 Zheline, TETOVO  
Tel: 389 44 379 379, Fax: 378 236

**SIP d.d. Šempeter si pridržuje pravico do morebitnih sprememb v katalogu**